



Total Solution for Industrial Automation

PLC

SCADA

TOUCH

X PANEL

PPC

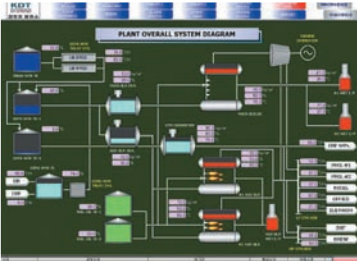
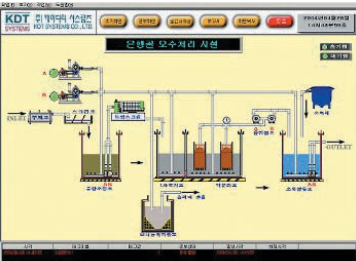
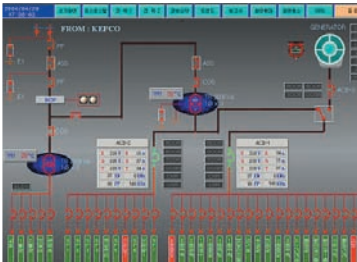
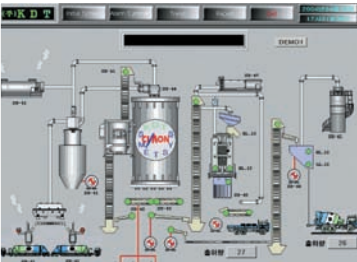
CIMON-SCADA

CIMON-SCADA features

- 시스템 이중화와 Client-Server구성이 가능
- 자동 데이터베이스 생성
- 편리한 화면 작화 기능
- MRP 시스템 구축
- 개방형 시스템(Open System Architecture)

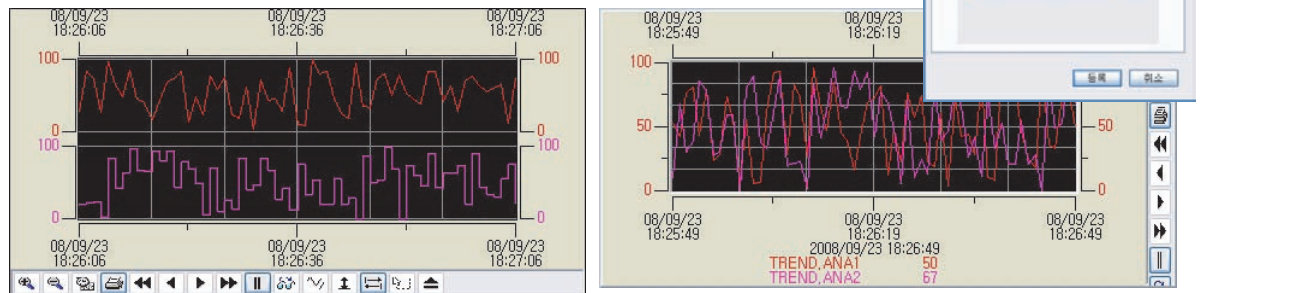
CONTENTS

CIMON-SCADA의 특징	94
CIMON-SCADA의 기본기능	96
CIMON-SCADA의 웹버전 시스템	104
CIMON-SCADA ACS & SMS	106
CIMON-SCADA의 구성	108
CIMON-SCADA MOBILE	110



Trend(경향분석)

- Historical Trend / Real-Time Trend
- 확대 / 축소하여 데이터 추이 분석
- 한 페이지에 여러 개의 트렌드 오브젝트를 입력하여 동시에 많은 주요 태그 감시
- 트렌드에 여러가지 툴바를 이용하여 사용자가 편리하게 데이터 경향 감시
- YT트렌드, Multiple 트렌드, XY트렌드, ST 트렌드 등 다양한 트렌드 종류를 제공하여 사용자가 원하는 형태의 트렌드로 데이터를 감시



차트

- 각종 기기로부터 취득된 데이터, 데이터 수집 및 데이터베이스 등의 각종 자료를 사용자가 알기 쉽게 다양한 형태의 차트로 표시하는 기능
- 표시할 계열과 데이터 설정만으로 간단하게 차트를 표시할 수 있음
- 자체적으로 제공하는 데이터 베이스 연결기능으로 ODBC설정 없이 데이터베이스와 연결하여 차트 표시 가능

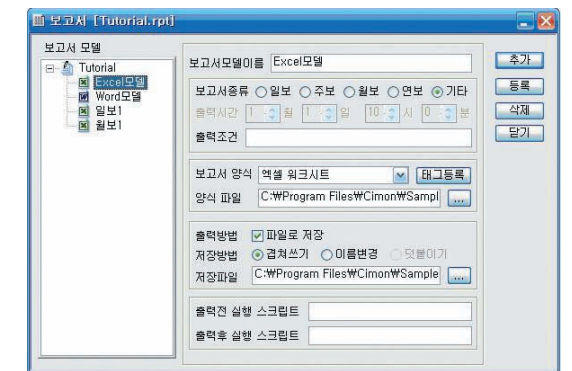


차트-지원계열

- 2D Chart Type
 - 막대형(막대형, 누적막대형, 100%누적막대형)
 - 원형
 - 점형
 - 선형(선형, 순차선형)
 - 영역형(영역형, 누적영역형, 100%누적영역형)
 - 레이더형(레이더형, 선형레이더형, 영역레이더형)
- 3D Chart Type
 - 3D 막대형
 - 3D 원형
 - 3D 선형
 - 3D 순차선형
 - 3D 영역형
 - 3D 누적영역형
 - 3D 100% 누적영역형

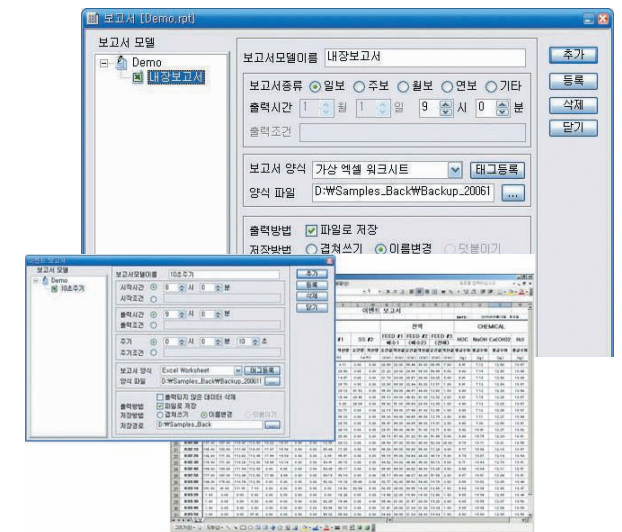
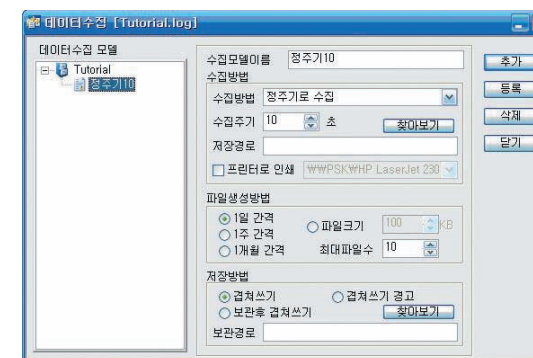
보고서 작성

- Excel 또는 Word로 작성된 양식 사용
- Excel 없이 Excel형식의 보고서 출력 가능 (내장형 보고서)
- 정주기, 정시, Event에 의한 출력
- 보고서 출력을 파일로 저장 가능
- 지정된 시간이나 사용자의 요구에 의해 출력 가능



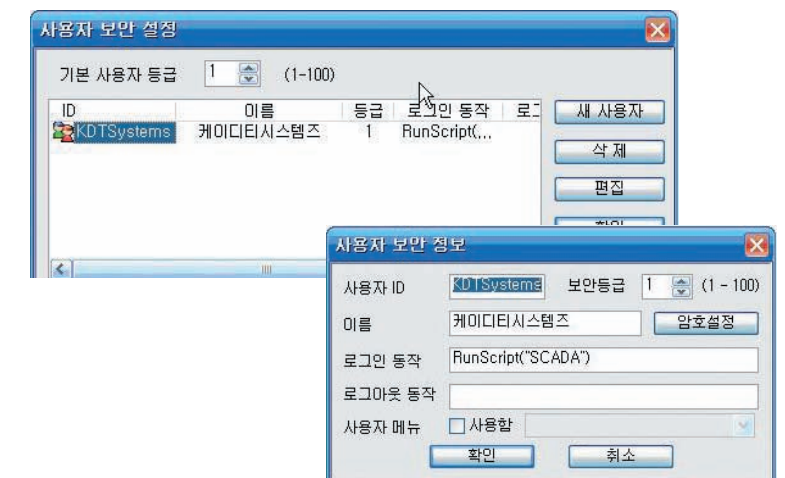
데이터 수집

- 일정주거나 값이 변경되는 경우에 데이터를 수집
- 파일로 저장하거나 프린터로 인쇄 가능
- 파일크기나, 수집주기로 파일을 구분하여 저장
- 수집된 데이터를 Trend 화면으로 감시
- Script 함수에서 수집된 데이터 Read기능 지원



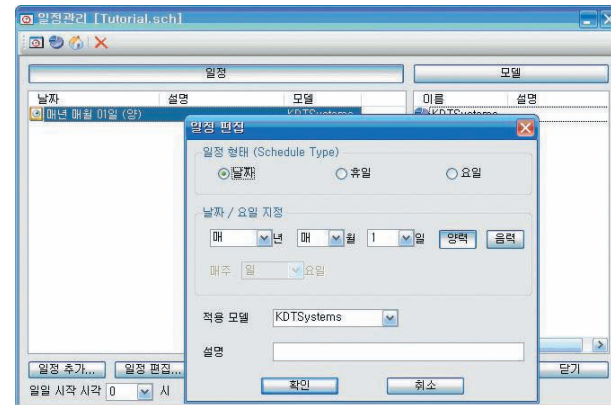
보안

- 100등급의 사용자 등록
- 사용자의 Login / Logout 이력저장
- 허가된 사용자만 시스템에 접근
- OnLine에서 암호변경이 가능
- Login / Logout시 특정 동작을 수행 가능



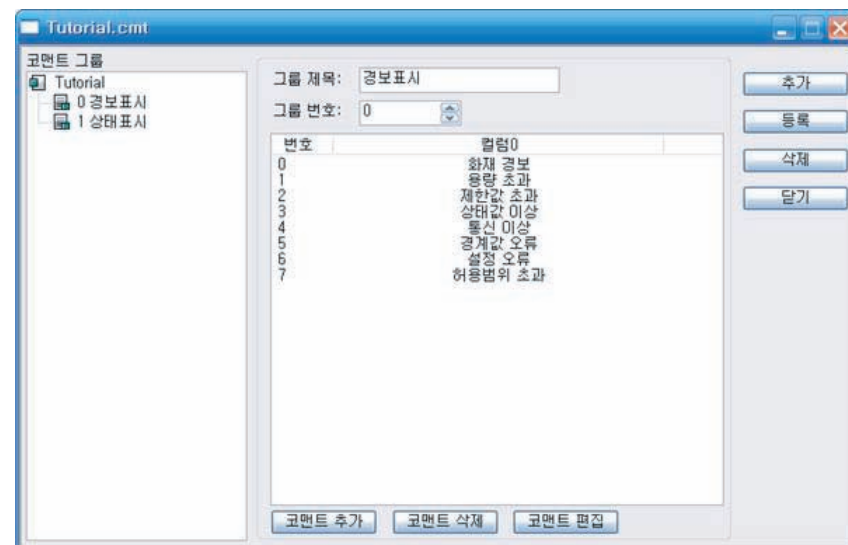
일정 관리기

- 일정에 따른 원활한 감시 제어 기능
- 취득된 데이터의 관리 및 시스템의 제어가 일별, 휴일별로 다른 경우에 대한 시스템에 사용
- 특정일자(음력, 양력), 휴일, 요일별 작업 내용등록으로 해당 날짜에 자동 실행



코멘트 테이블

- 태그의 상태에 따라 지정된 문자열을 불러오는 기능
- Excel과 연동으로 일괄 작업기능 지원
- 경보와 연동하여 메시지 표시기능 지원



고정값 표시

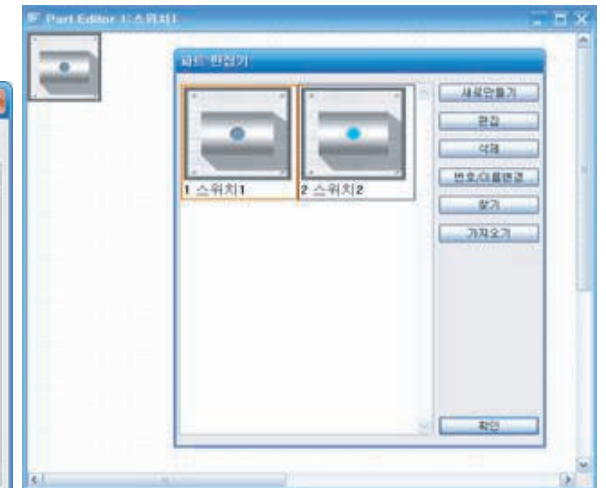
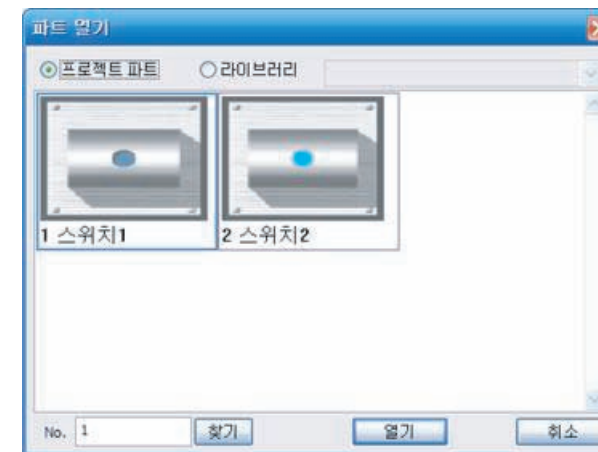


태그값 연동 표시



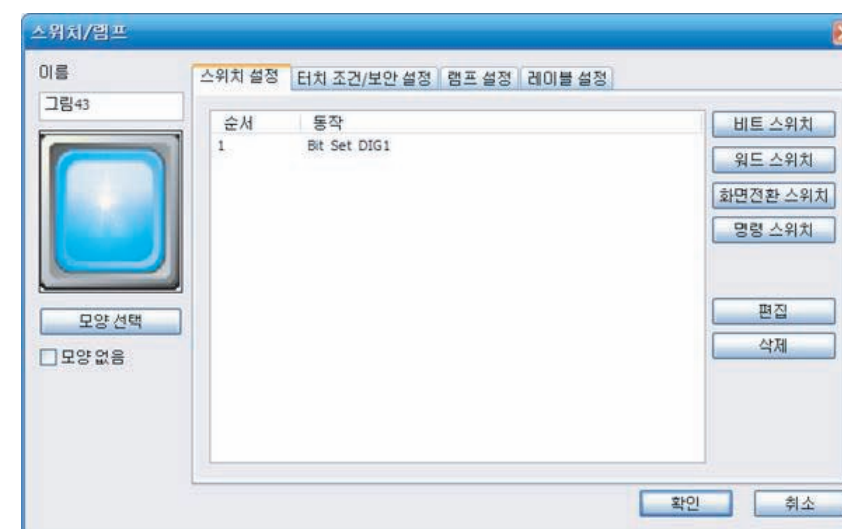
파트

- 오브젝트 링크 기능
- 파트오브젝트를 이용한 표기기능 지원
- 스위치/램프와 연동
- 링크 기능으로 인한 일괄 변경기능 지원



스위치/램프

- 오브젝트 및 라이브러리를 이용하여 다양한 형태의 스위치/램프로 표시하는 기능
- 비트/워드 스위치 기능 제공
- 비트/워드 램프 기능 제공
- 현재 상태를 표시할 수 있는 레이블 기능 제공
- 프로젝트 및 시스템 파트와 연동



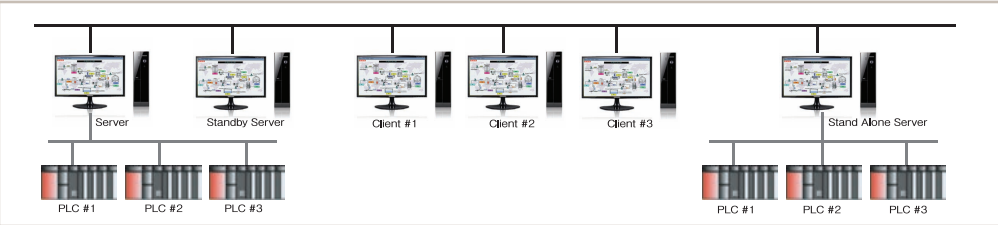
화면호출

- 현재 화면에서 다른 페이지의 내용을 볼 수 있는 기능
- 프레임 분할 없이 화면 구성기능 지원
- 링크된 페이지에서도 원본 페이지의 모든 제어 기능 동작
- 링크기능으로 인한 페이지 크기 절약

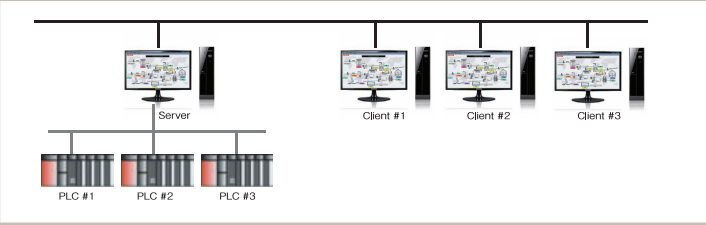


네트워크

- 단독운전은 물론 Peer-to-Peer, 1 Server + n Client 운전
- n Server + n Client 운전에서 이르기까지 다양한 형태의 네트워크로 운전 가능
- CIMON-Net 프로토콜을 통하여 TCP/IP 혹은 RS232C/모뎀으로 상하위의 다른Workstation과 연결(CIMON-SCADA ↔ CIMON-SCADA, CIMON-SCADA ↔ CIMON-TOUCH 통신시)

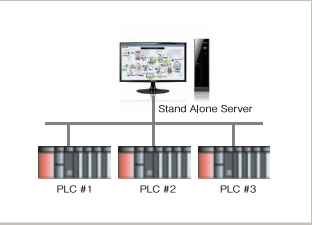


Redundancy+Server-Client 구성



Server-Client 구성

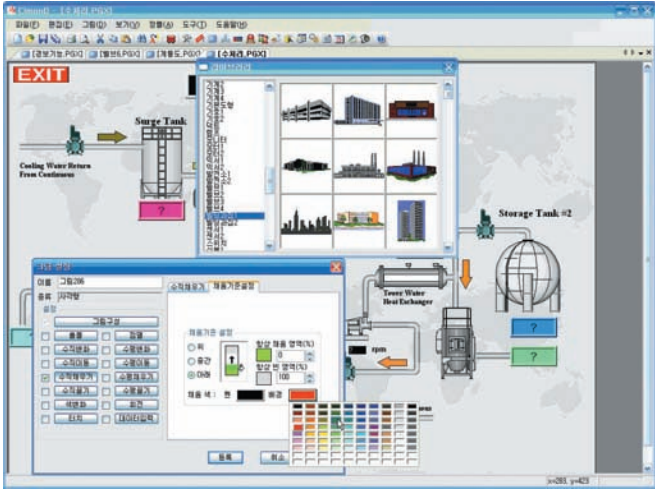
- 유동IP 시스템 지원



Peer-To-Peer 구성

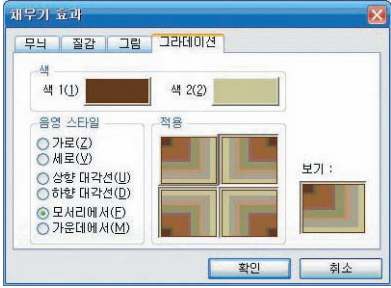
감시제어 화면 구축

- 객체지향 그래픽 지원
- 사용하기 편리한 도구모음 지원
- 다양한 형태의 제어기능 지원
- 다른 응용프로그램의 Object도 연결 가능
- 여러 화면을 하나의 Layout으로 설정하여 한꺼번에 Open 할 수 있음
- 편집 / 실행 모드에서 Zoom In / Out 제공
- 다양한 형태의 Clip Art와 Library를 제공하며 Drag & Drop을 통해 간편한 화면 작화 기능 제공



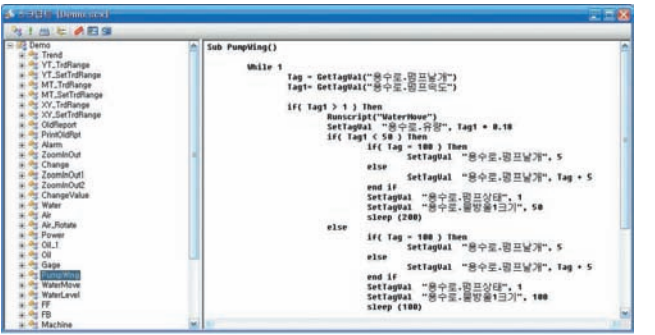
그래픽 효과

- 애니메이션 편집 기능 제공
- 다양한 그림 파일을 프레임화하여 입체감과 생동감을 통해 산업 현장의 실제 모습 구현
- 그라데이션 효과로 질감 표현 기능



Visual Basic 스크립트

- Visual Basic형태의 Script Language 지원
- 500여 가지 자체 내장함수 지원
- CIMON-SCADA 내부의 어느 곳에서나 실행 가능



CIMON-SCADA용 OPC 서버

- CIMON-SCADA용 OPC(OLE for Process Control)서버 기능 지원
- 사용자 응용 프로그램은 OPC 인터페이스를 통해서 CIMON-SCADA의 데이터를 취득하거나 제어가능
- 무한포인트 개발용버전(FULL/DS)과 웹버전에서 사용 가능

I/O 디바이스

- RS232C / 422, Ethernet에서 각종 LAN 및 무선통신등 다양한 네트워크 지원
- OPC, MODBUS등 범용 프로토콜 지원
- 국내에서 사용되고 있는 대부분의 PLC와 통신 가능
- PLC가 아닌 각종 DDC 및 특수장비와도 연결 가능
- 사용자가 요구하는 전용 I/O 드라이버의 경우에는 짧은 기간 내에 개발 가능



I/O Driver LIST

제조사	품명
Allen Bradley	SLC500 DF1 / Ethernet / RsLinx
	PLC5 DF1 / Ethernet / RsLinx
	Control Logix 5000 (Ethernet/IP)
MITSUBISHI	MELSEC Computer Link (AJ71UC24, AJ71C24)
	MELSEC Ethernet (AJ71E71)
	MELSEC FX Series, NET
(주)케이디티시스템즈	CIMON-Net Ethernet / RS232/MODEM
	CIMON-PLC RS232C/422/485 / Ethernet / Loader
동양산전	MaxCom
삼성전자	FARA 700 Ethernet SECTOCOLCOM
	Brain Series/FARA N Plus CPU
	FARA PLC N Series
한영전자	디지털 온도계 NX,PX Series
효성	디지털 보호 계전기(HPR Series)
Advantech	ADAM4000/5000 Series, PC-Lab Card
CAS	CAS 전자저울 AD-2.5, EXP5500, S2000 Series
DNP30	Dnp30 TCP / RS232C
Echelon	LonWorks DDE Network
Eurotherm	800 Series
FUJI	MICREX-F Computer Link (FFU120B) / Ethernet(FFU170B)
	MICREX-F P-Link(CNVAD020-01) / PE-Link PCI / T- Link(FFU080A)
	SX PLC CPU Board
	MICREX-SX Computer Link / Ethernet
GE	Total Lightning
HITACHI	HIDIC COMM-2H, EH-150 Ethernet, Loader

제조사	품명
LS산전(주)	XGT Ethernet
	GIPAM/GIMAC/Urtu(INET)
	GLOFA-GM Computer Link / Ethernet / FNET / Loader / Mnet
	GIPAM/GIMAC/Urtu(GMPC)
	Solar Inverter UPS
	PMU Series
	MASTER-K H Series Computer Link / DLU / S Series Loader Port / Ethernet
MODICON	Modbus RTU Mode / TCP
National	조명기기(WR3381-82, WR3385-891)
OMRON	SYSMAC C-Series RS232C/422, CS Series Ethernet
OPTO22	OPTOMUX protocol RS232C/422
POSCON	POSFA PLC Ethernet / Serial
Proface	GP Computer Link / Ethernet
SIEMENS	3694® Procedure, RK512 Protocol S7 Ethernet, TI505 Series TCP/IP
TOSHIBA	조명제어기(MESL-REMOCON)
YOKOGAWA	FA-M3 Series RS232C/422/485 / Ethernet
OPC	OPC Server / Client
NAiS	NAiS PLC
조인	Join Motor
500여개의 통신드라이버 보유	

- 현재 개발되지 않은 드라이버에 대해서는 각 대리점 및 본사 영업팀으로 문의하시기 바랍니다.
- 영어, 중국어, 일본어버전을 사용하실 경우에는 사용하실 디바이스명을 명시하여 주시기 바랍니다.

CIMON-SCADA WEB 이란....

별도의 프로그램 설치나 제약 없이 현장 설비의 상태등의 정보를 인터넷 브라우저를 통해 언제 어디서 모니터링 할 수 있는 제품입니다.



CIMON-SCADA WEB 특징

- 홈페이지 형식의 현장 모니터링 구성
- 웹 상에서의 철저한 보안으로 외부인 접근 방지
- 인터넷을 통한 제어 가능
- Alarm상황의 실시간 감시로 즉각 대처 가능
- 인터넷 브라우저를 통해 과거 이력 검색 및 조회
- DDNS 서비스를 통해 웹서버의 유동IP지원 가능
- 사용자의 자유로운 통신포트 설정이 가능하여 방화벽 사용시에도 철저한 보안강화 가능
- 실버라이트 지원

CIMON-SCADA WEB 기대 효과

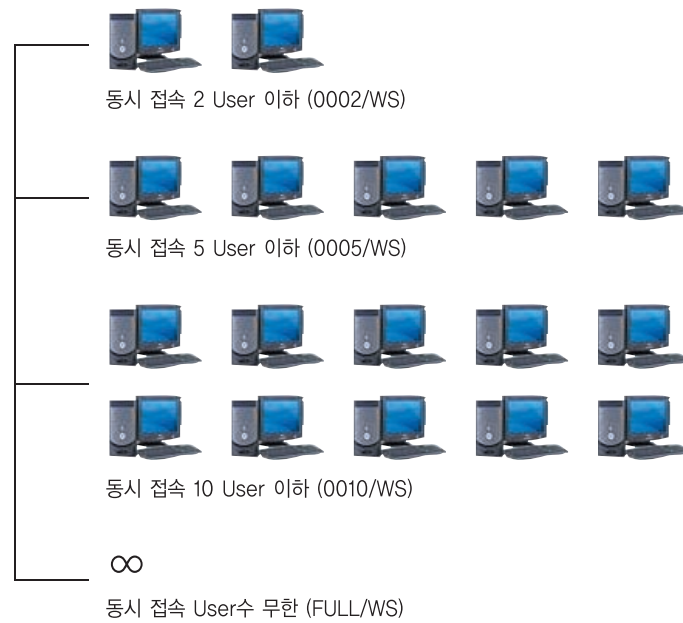
- Client의 간편한 현장 모니터링
인터넷이 되는 곳이라면 어느곳에서도 현장의 상태 감시가 가능합니다.
- 신속한 의사 결정
전체 공정 뿐만 아니라 글로벌한 프로세스 데이터 분산으로 보다 빠른 의사 결정이 가능합니다.
- 비용 절감
추가적인 S/W투자비, 설치 운용비, 유지 및 업그레이드 비용을 대폭 절감할 수 있습니다.
- 경영 효율 증대
신속한 판단 자료 제공으로 경영진들의 의사 결정이 실시간 결정될 수 있습니다.

CIMON-SCADA WEB 제품 구성

- 동시 접속 사용자수에 의한 제품 구성



CIMON-SCADA
개발용 시스템 무한 태그용
프로그램 (FULL/DS)



CIMON-SCADA WEB 내부 요소

- 웹 서버 내부 요소에 의한 제품 구성



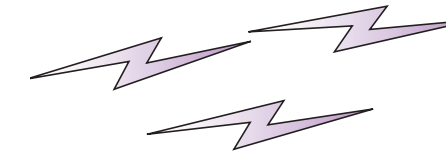
- CIMON-SCADA 기본 제품과 동일
- 원격에서의 로그인과 데이터요청에 응답할 수 있는 추가적인 인터페이스 기능 포함.
- HttpSvr.exe**
 - 일반적인 인터넷 HTTP서버 서비스 프로그램
- MakeHtm.exe**
 - 디폴트 홈페이지 생성 툴
- MonitorX.cab**
 - 웹클라이언트에 자동 다운로드 설치 파일
 - 별도 소프트웨어 설치 없이 감시 제어를 가능케 하는 툴

CIMON-SCADA WEB View/Control Server 란....

Web 망 또는 LAN을 이용하여 CIMON-SCADA View/Control 서버의 현장 상태를 CimonView Client 프로그램으로 감시/제어하는 제품
150/500/1500/무한태그 별로 2/5/10/무한 동시 접속자 제품으로 구성



인터넷 원격 감시 제어



집에서, PC방에서, 혹은 해외에서도...



CIMON-SCADA WEB View/Control Server 구성

- View Server
 - CimonView Client를 통하여 감시만 가능
- Control Server
 - CimonView Client를 통하여 제어와 감시가 모두 가능한 제품
- CimonView Client
 - CIMON-SCADA View/Control 서버가 설치된 경우에 키락 없이 서버의 현장상태를 감시/제어할 수 있는 전용 프로그램

CIMON-SCADA WEB View/Control Server 특징

- 다양한 제품과 가격구성
- 서버-클라이언트 형식의 현장 모니터링 구성
- WEB버전보다 빠른 페이지 전환
- 간편한 사용자 인터페이스

CIMON-SCADA ACS 이란...

CIMON-SCADA에서 OPTION으로 제공하는 음성메세지 호출시스템 입니다.
현장 상황에서 비상 발생시에 미리 녹음해 놓은 음성(wav file)을 해당 번호 전화기에 전송합니다.

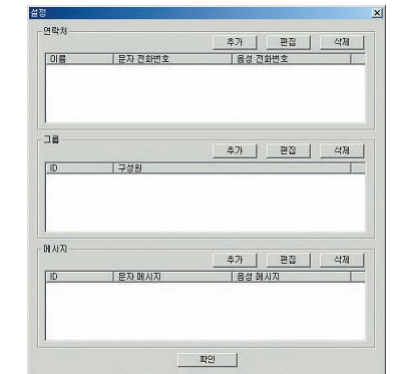
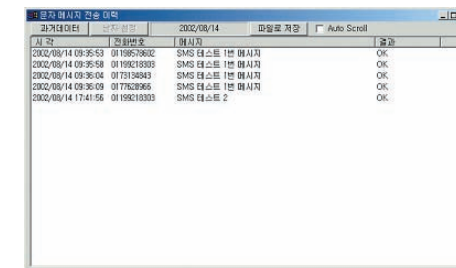
- Call 대상자 입력 내용의 추가 / 삭제 / 변경 가능
- Log-file 기록 관리
- Call 분석 자료, 통화 결과 저장 및 통계 자료 제공



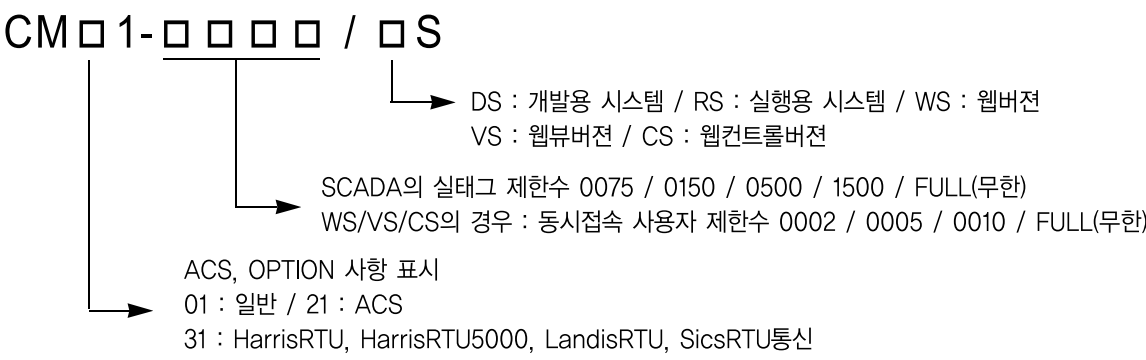
CIMON-SCADA SMS 이란...

CIMON-SCADA에서 제공하는 문자메세지 전송 시스템 입니다.
현장 상황에서 비상 발생시 설정해 놓은 문자메세지를 적절한 담당자에게 전송하는 기능입니다.

- 경보 상황 발생시 제한된 길이의 문자 전송(최대 78자 전송)
- 문자 메시지 전송 이력 저장 및 검색 기능
- 연락처별, 그룹별 전송 가능



● 제품구성



Development System

NO	형 명	구 분	규 격
1	CM01-0075/DS	75 Tag	Development+Runtime+Keylock+Manual
2	CM01-0150/DS	150 Tag	Development+Runtime+Keylock+Manual
3	CM01-0500/DS	500 Tag	Development+Runtime+Keylock+Manual
4	CM01-1500/DS	1500 Tag	Development+Runtime+Keylock+Manual
5	CM01-FULL/DS	무한 Tag	Development+Runtime+Keylock+Manual

Run-time System

NO	형 명	구 분	규 격
1	CM01-0075/RS	75 Tag	Runtime+Keylock
2	CM01-0150/RS	150 Tag	Runtime+Keylock
3	CM01-0500/RS	500 Tag	Runtime+Keylock
4	CM01-1500/RS	1500 Tag	Runtime+Keylock
5	CM01-FULL/RS	무한 Tag	Runtime+Keylock

Web Version System

NO	형 명	구 분	규 격
1	CM01-0002/WS	2 User	동시접속 2 User 이내 (Full/DS포함)
2	CM01-0005/WS	5 User	동시접속 5 User 이내 (Full/DS포함)
3	CM01-0010/WS	10 User	동시접속 10 User 이내 (Full/DS포함)
4	CM01-FULL/WS	무한 User	동시접속 User 제한 없음 (Full/DS포함)

Web View Version

NO	형 명	구 분	규 격
1	CM01-0150-02/VS	2 User	동시접속 2 User 이내 (150/DS포함)
2	CM01-0150-05/VS	5 User	동시접속 5 User 이내 (150/DS포함)
3	CM01-0150-10/VS	10 User	동시접속 10 User 이내 (150/DS포함)
4	CM01-0150-FU/VS	무한 User	동시접속 User 제한 없음 (150/DS포함)
5	CM01-0500-02/VS	2 User	동시접속 2 User 이내 (500/DS포함)
6	CM01-0500-05/VS	5 User	동시접속 5 User 이내 (500/DS포함)
7	CM01-0500-10/VS	10 User	동시접속 10 User 이내 (500/DS포함)
8	CM01-0500-FU/VS	무한 User	동시접속 User 제한 없음 (500/DS포함)
9	CM01-1500-02/VS	2 User	동시접속 2 User 이내 (1500/DS포함)
10	CM01-1500-05/VS	5 User	동시접속 5 User 이내 (1500/DS포함)
11	CM01-1500-10/VS	10 User	동시접속 10 User 이내 (1500/DS포함)
12	CM01-1500-FU/VS	무한 User	동시접속 User 제한 없음 (1500/DS포함)
13	CM01-FULL-02/VS	2 User	동시접속 2 User 이내 (FULL/DS포함)
14	CM01-FULL-05/VS	5 User	동시접속 5 User 이내 (FULL/DS포함)
15	CM01-FULL-10/VS	10 User	동시접속 10 User 이내 (FULL/DS포함)
16	CM01-FULL-FU/VS	무한 User	동시접속 User 제한 없음 (FULL/DS포함)

Web Control Version

NO	형 명	구 분	규 격
1	CM01-0150-02/CS	2 User	동시접속 2 User 이내 (150/DS포함)
2	CM01-0150-05/CS	5 User	동시접속 5 User 이내 (150/DS포함)
3	CM01-0150-10/CS	10 User	동시접속 10 User 이내 (150/DS포함)
4	CM01-0150-FU/CS	무한 User	동시접속 User 제한 없음 (150/DS포함)
5	CM01-0500-02/CS	2 User	동시접속 2 User 이내 (500/DS포함)
6	CM01-0500-05/CS	5 User	동시접속 5 User 이내 (500/DS포함)
7	CM01-0500-10/CS	10 User	동시접속 10 User 이내 (500/DS포함)
8	CM01-0500-FU/CS	무한 User	동시접속 User 제한 없음 (500/DS포함)
9	CM01-1500-02/CS	2 User	동시접속 2 User 이내 (1500/DS포함)
10	CM01-1500-05/CS	5 User	동시접속 5 User 이내 (1500/DS포함)
11	CM01-1500-10/CS	10 User	동시접속 10 User 이내 (1500/DS포함)
12	CM01-1500-FU/CS	무한 User	동시접속 User 제한 없음 (1500/DS포함)
13	CM01-FULL-02/CS	2 User	동시접속 2 User 이내 (FULL/DS포함)
14	CM01-FULL-05/CS	5 User	동시접속 5 User 이내 (FULL/DS포함)
15	CM01-FULL-10/CS	10 User	동시접속 10 User 이내 (FULL/DS포함)
16	CM01-FULL-FU/CS	무한 User	동시접속 User 제한 없음 (FULL/DS포함)

Option

NO	형 명	구 분	규 격
1	CM01-ACS	음성	음성보드 및 S/W추가 기능 포함

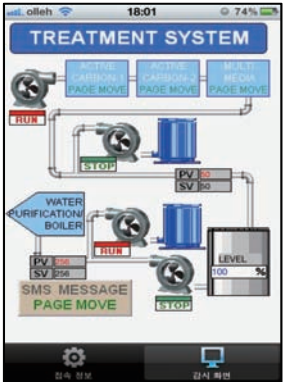
Key 구분

LPT	병렬 Port용	USB	USB Port용	주문전 별도 체크 바랍니다.
-----	----------	-----	-----------	-----------------

기능

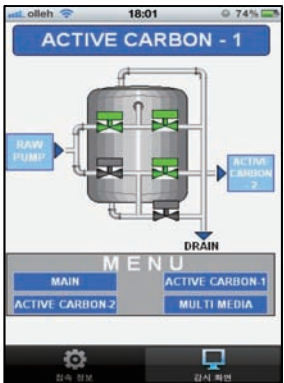
그래픽 감시

- 출물/색변화 등의 애니메이션을 이용한 상태감시가 가능합니다.
- 여러개의 화면을 구성하여 화면간 전환감시가 가능합니다.



원격제어

- 모바일 기기에서 원격제어가 가능합니다. (아날로그/디지털)
- 사용자 보안기능을 통한 제어 권한의 제한이 가능합니다.
- 서버의 설정에 따라 감시 전용 시스템으로도 운용 가능합니다.



경보

- 모바일 기기에서 원격제어가 가능합니다. (아날로그/디지털)
- 사용자 보안기능을 통한 제어 권한의 제한이 가능합니다.
- 서버의 설정에 따라 감시 전용 시스템으로도 운용 가능합니다.

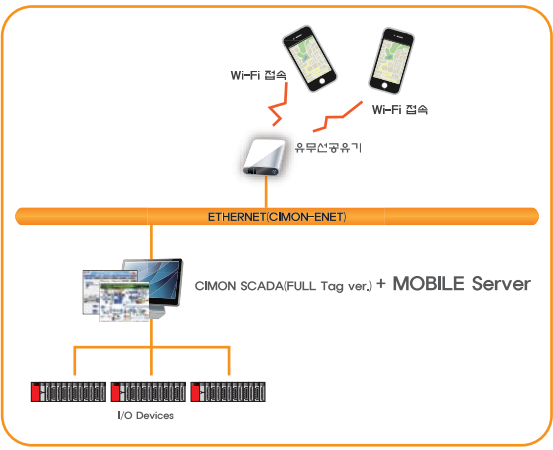
기타

- (1) 보다 강화된 보안기능을 제공합니다.
 - 통신프레임 암호화 (사용자 암호키 지정방식)
 - 사용자 로그인
- (2) 통신 부하 통제
 - 과도한 데이터 통신 요금의 발생을 방지합니다.
 - 자동/ 수동 통신 모드 중의 하나를 선택합니다.
 - 자동모드 : 설정된 통신 주기에 따릅니다.
 - 수동모드 : 데이터 갱신 버튼을 누를 때 1회 통신이 수행됩니다.

네트워크

Case 1. 제한된 구역에서 Wi-Fi 망 이용

- 회사 혹은 건물 내 유무선 공유기를 통해 자체 서브넷을 구성한 경우, 유무선 공유기에 CIMON SCADA & Mobile 서버를 연결하고, 서버에 할당된 IP 주소로 접속할 수 있습니다.
- 서버와 통신시 실시간으로 데이터 모니터링 및 제어가 가능합니다.
- 아이폰에서 Wi-Fi로 네트워크를 설정해야 하며, 이때 추가적인 데이터 통화료는 발생하지 않습니다.
- 서버에 할당된 IP는 공인 IP(외부에서 접속 가능한)일 필요는 없습니다.



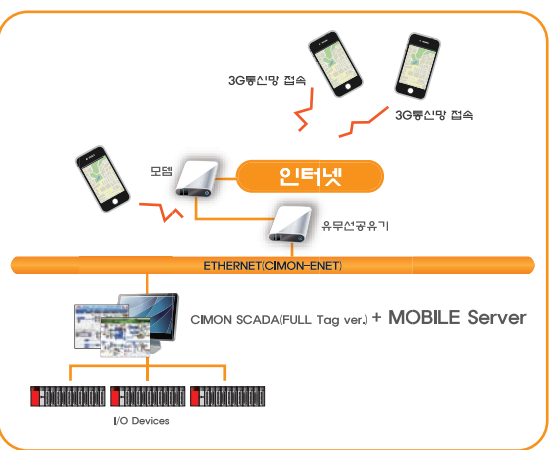
Case 2. 장소에 제약이 없는 3G망 이용

- 공유기로 자체 서브넷을 구성하지 않고 통신사로부터 받는 모뎀(예, ADSL)에 서버를 연결한 경우 3G를 통해 서버에 접속할 수 있습니다.
- 3G 통신이 가능한 곳이라면 장소 구분하지 않고 어디서나 접근하여 서버 모니터링이 가능합니다.
- 서버는 반드시 공인 IP를 할당받거나, DDNS에 등록된 서버 이름을 부여받아야만 외부 접속이 가능합니다.
- 별도의 AP장치(예, 유무선 공유기)가 필요하지 않지만, 서버와 통신시 데이터 통화료가 추가 됩니다.
- 상기의 데이터 통화료에 대한 제약사항 때문에, 기본적인 모니터링과 제어 기능은 실시간 방식이 아닌 사용자 수동 조작 방식 입니다.
- 서버와 통신시 실시간 모니터링 및 제어 여부를 사용자가 선택할 수 있습니다



Case 3. 3G망과 Wi-Fi망 모두 이용

- 상기 기술한 구성 1, 2 를 통합한 방식으로Wi-Fi 및 3G 망에서 모두 접근 가능한 구성 입니다.
- 외부에서 서버와 3G 통신시 별도의 데이터 통화료가 발생할 수 있습니다.
- Wi-Fi로 접속하여 서버와 통신하는 경우 별도의 요금은 발생하지 않습니다.
- 모뎀에서 유무선 공유기를 통해 서브넷을 구성하는 방식 이므로, 외부에서 서버로 접속하기 위해서는 유무선 공기에 포트 포워딩 설정을 해야 합니다.



제품구성

- CIMON-SCADA (500태그 이상)
 - CIMON Mobile 서버가 동작하기 위해서 반드시 필요한 소프트웨어입니다.
 - 주문시 Mobile 대응 Option을 명시하도록 합니다.
- CIMON-Mobile Server Software Package
 - CIMON-SCADA 와 동일 PC에서 운용됩니다.
 - Mobile 기기에 표시될 화면을 편집하는 기능을 내장하고 있습니다.
- Mobile Application
 - 앱스토어에서 무료로 다운 받습니다.
 - CIMON-Mobile server에 저장된 프로젝트 초기 접속시 자동 다운로드 됩니다.

제품 주문 코드

NO	형 명	구 분	규 격
1	CM01- * -APL	모바일	애플 iOS

* CIMON-SCADA 형명(0500/DS이상)



Total Solution for Industrial Automation

CIMON-TOUCH

CIMON-TOUCH features

- Mobile CPU 탑재로 산업현장에서 강한 내구성발휘
- CIMON-SCADA의 사용으로 손쉬운 작화부터 고급기능 구현까지 해결
- Windows XP Embedded 기반으로 TOUCH의 고급화, 안정화 실현
- 대용량 저장장치에 대량의 데이터 수집가능
- 다양한 인터페이스를 통한 상위 및 하위시스템과의 자유로운 통신구성

CONTENTS

CIMON-TOUCH의 기능

CIMON-SCADA 기능	114
PC/Notebook 기능	116
Touch Panel 기능	117

CIMON-TOUCH의 사양

사양	118
외형/치수	119

CIMON-TOUCH의 응용

시스템 응용 및 시스템 인터페이스	120
적용사례	121



CIMON-SCADA 기능

Function

- Visual Basic 형태의 강력한 내부 Script
- 각종 그래픽 라이브러리 내장
- 다양한 Network Solution 제공
- 손쉬운 보고서 작성 기능
- OLE Automation 기법을 사용한 개방형 S/W
- On-line 감시 화면의 Zoom / Panning 기능
- 범용 DBMS와의 데이터 교환
- PLC 및 각종 계측 / 제어 장비와 동시 연결



CIMON-SCADA 설치로 고급기능 실현

실시간 데이터베이스의 관리 기능

탐색기와 유사한 형식의 관리가 가능하며 엑셀과의 데이터 호환으로 편리하게 편집할 수 있습니다. 또한 태그변수의 사용으로 온라인상의 DB 편집이 가능합니다.

경보 기능

경보 발생시 경보요약화면/파일/프린트/음성/문자 등으로 다양하게 출력 방법을 선택하실 수 있으며 경보 발생 및 해제 시 특정동작을 수행할 수 있습니다. 또한 관리 화면을 통한 경보 이력 감시가 가능합니다.

(온라인상에서의 경보 보존이 최대 32,767개까지 가능합니다.)

트렌드(경향분석)기능

실시간 또는 과거 경향을 분석할 수 있으며 Y-T / Multiple / X-Y / S-T 등 트렌드 형태를 다양하게 선택하실 수 있습니다. 과거 트렌드의 경우 시간값의 확대, 축소 및 필터링을 통한 분석이 가능합니다.

보고서 작성 기능

Microsoft Office의 Excel 또는 Word 양식을 사용하여 정주기/정시 및 이벤트 발생 시 마다 보고서를 파일 및 인쇄 출력할 수 있습니다. VB스크립트와 함께 사용하여 사용자가 원하는 어떠한 종류의 보고서도 출력이 가능합니다.

데이터 수집 기능

정주기/정시 및 이벤트 발생시마다 데이터를 수집할 수 있으며 이는 파일 및 인쇄 출력이 가능합니다. 수집된 화면을 트렌드기능을 통해 감시할 수 있으며 VB스크립트와 함께 사용하여 수집된 데이터를 읽을 수 있습니다.

보안기능

1~100등급의 등급별 사용자 등록으로 로그인 기능을 통해 허가된 사용자만이 시스템에 접근할 수 있습니다. 또한 사용자 이력을 저장할 수 있으며 로그인/로그아웃 시 특정 동작 수행이 가능합니다.

일정관리기능(schedule)

일별, 휴일별 혹은 특정 일자별 시스템의 관리를 달리 설정할 수 있으며 지정해 놓은 일정에 따라 원할한 감시/제어합니다.

(휴일-사용자 설정 가능)

네트워크 기능

단독 운전은 물론 Peer-to-Peer / 1 Server + n Client / n Server + n Client의 구성이 가능합니다. CIMON-Net 프로토콜을 사용하여 상하위의 다른 CIMON(TOUCH/SCADA)과의 연결이 가능합니다.

감시제어(모니터링) 기능

객체 지향 그래픽 사용과 편리한 도구 모음 지원으로 사용자가 보다 쉽게 시스템을 개발하실 수 있습니다. 다양한 클립보드, 라이브러리가 제공되며 편집 및 실행 모드에서 Zoom기능 사용이 가능하며 제공되는 애니메이션 편집 기능 및 그래픽데이션 기능을 통해 그래픽의 고급화를 실현하실 수 있습니다.

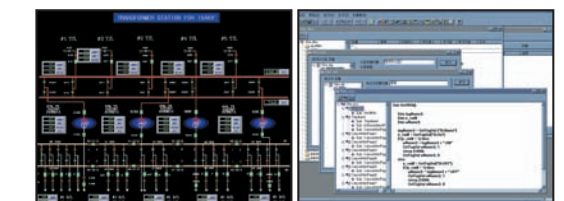
매크로 함수 사용기능

Visual Basic 형태의 강력한 Script Language를 지원합니다. 이는 CIMON-SCADA에서 제공되는 500여 가지의 자체 내장함수와 함께 CIMON-SCADA 내부 어디에서나 사용이 가능합니다.

통신기능

국내에서 사용되고 있는 대부분의 PLC등 각종 컨트롤러와의 통신이 가능합니다. 다양한 네트워크를 지원하며 OPC, Modbus등의 통신 및 DDC장비와의 통신도 가능합니다. 순수 국산 기술의 CIMON-TOUCH은 사용자가 요구하는 전용 I/O 드라이버도 빠른 시간 내에 개발이 가능합니다.

(I/O Driver list는 CIMON-SCADA Catalog 참조)



■ PC / Notebook 기능



■ Touch Panel 기능



- Fanless 타입
- Windows XP Embedded 기반
- 편리한 프로젝트 편집 및 전송
- 고급 시스템 구현

■ PLC Loader 프로그램 설치 및 다운 / 업로드 가능

오피스 프로그램 및 사용자 응용 프로그램 설치 가능

EWF에 의한 시스템 보호 기능

■ 각종 프로그램의 설치 가능

각종 기기의 응용 프로그램을 설치 할 수 있어 현장 보전을 위한 노트북 역할을 대신할 수 있으며 산업 현장에 적합한 Mobile CPU 및 대용량 저장장치 사용으로 사용자는 보다 고급화된 Touch Panel을 경험하실 수 있습니다.

■ EWF : Enhanced Write Filter

TOUCH/PPC의 C: 드라이브는 EWF에 의해 보호되고 있습니다.

EWF는 디스크 볼륨을 쓰기 액세스로부터 보호하는 Windows XP Embedded의 기능입니다.

■ AMI Rescue

AMI Rescue 는 TOUCH/PPC의 저장장치의 C드라이브를 출하상태로 복구하는 기능입니다.

■ SSD

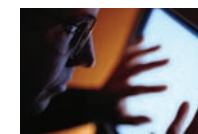
대용량 스토리지 SSD를 채택하여 진동 등 열악한 환경에서도 안정적으로 운용될 수 있습니다.

■ Panel 부착용으로 기존 터치 패널보다 편리한 기능 제공



■ 신뢰성있는 Fanless 타입

Fanless 구조로 내부 발열에 대한 방출이 불필요하며 이에 따라 Fan 및 Cooler 유지 보수와 관련된 비용을 절감할 수 있습니다.



■ Windows XP Embedded 기반

기존 터치 패널에서 사용하고 있는 전용 OS가 아닌 Windows XP Embedded 기반이므로 Windows 기반에서 지원 가능한 모든 기능을 이용하실 수 있습니다.



■ 편리한 프로젝트 편집 및 전송

그래픽 툴로 사용되는 CIMON-HMI의 프로젝트를 USB 포트 및 네트워크를 통해 파일을 편리하게 이동/전송할 수 있으며 키보드/마우스를 연결하여 CIMON-TOUCH상에서의 자유로운 편집이 가능합니다.

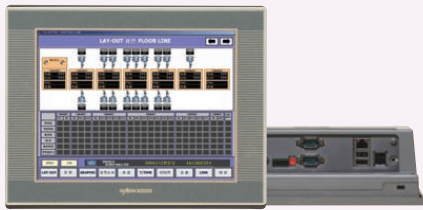


■ 고급 시스템 구현

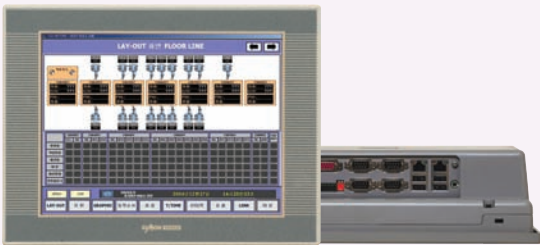
단순 모니터링 및 조작 기능뿐만 아니라 데이터의 연산 및 전처리 조작, 데이터 저장, 상위 시스템과의 연계 등의 고급 시스템을 구성할 수 있습니다.

■ 사양별 제품구분

12.1 inch



15 inch



■ 기본사양

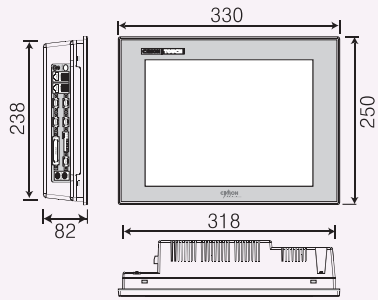
구분	T12FS	T15FS	T15FP	T19FP
Touch Screen	Analog 8-Wire Resistive			
CPU	Intel ATOM Processor N450 1.6GHz(FANLess)			
RAM	DDR2 SDRAM 1GB(Data transfer rate: 667 MT/s)			
Storage	SSD 64GB			
Graphic Chip	Integrated Intel Graphics Media Accelerator 3150			
Display	12.1" TFT	15" TFT LCD		19" TFT LCD
Colors	262K Colors	16.7M Colors		
LCD Brightness	320cd/m²	300cd/m²		250cd/m²
LCD MTBF	50,000hrs			
Video Out	Analog RGB D-Sub 15Pin			
Serial	RS 232C/422/485 (COM1), RS232C (COM2-4)			
Ethernet	Gigabit Ethernet 2 Port			
Parallel	1 Port			
PS/2	Keyboard & Mouse			
USB	USB 2.0 4 Port			USB 2.0 6 Port
Audio Out	1 Port			
CD-ROM	None		YES	
PCI Slot	None		1 Slot	
OS	Windows Embedded POSReady 2009 (XP Base)			
Utility Programt	EWF(OS보호) / Rescue(OS초기화)			
소비전력	60W	70W	80W	95W
Power	Option A Type: 220V(Default)			
	Option B Type: 110V/220V			
	Option D Type: DC110V			

■ 환경사양

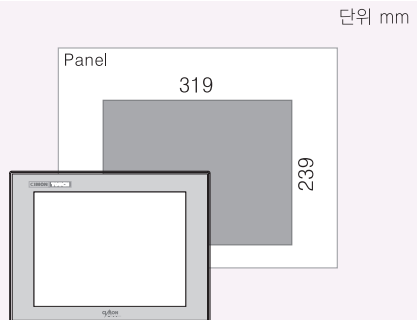
항목	사 양
동작 온도	0℃ ~ 50℃
보관 온도	-20℃ ~ 60℃
동작 습도	10%RH ~ 85%RH(습구온도에 29℃이하, 결로현상이 없어야 한다.)
보관 습도	10%RH ~ 85%RH(습구온도에 39℃이하, 결로현상이 없어야 한다.)
환경 조건	800hPa~1114hPa(2000m 이하)
먼지	0.1mg/m³이하(비전도성)
오염도	오염도 2(Pollution degree 2)
부식가스	부식성 가스 없을 것
내진동	HDD storage type 4.9m/S², 10Hz~25Hz in X, Y, Z 각 방향 80분간
	CF storage type 9.8m/S², 10Hz~25Hz in X, Y, Z 각 방향 80분간
내 노이즈	Impulse, EFT/Burst, Surge: ±2KV
정전기 방전 내력	4kV(IEC61000-4-2 LEVEL 3 준거)

■ Dimensions

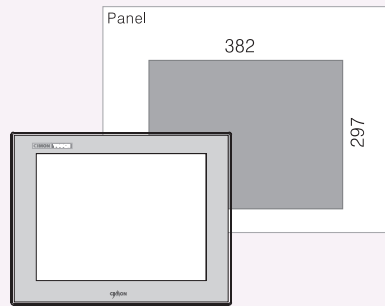
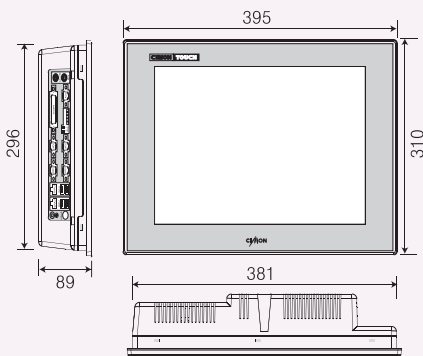
12.1 inch - T12FS



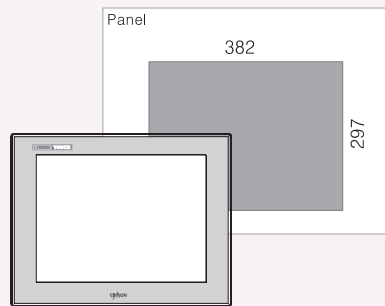
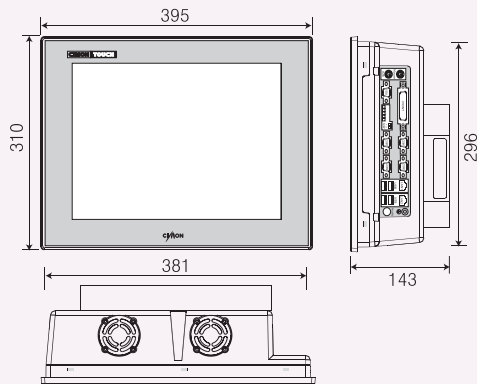
■ Panel cut



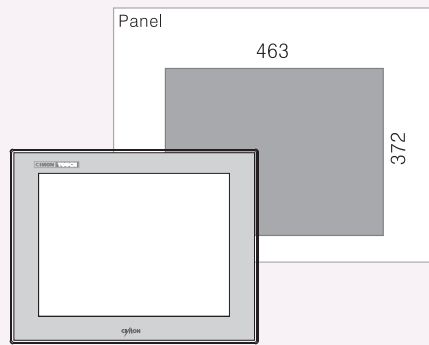
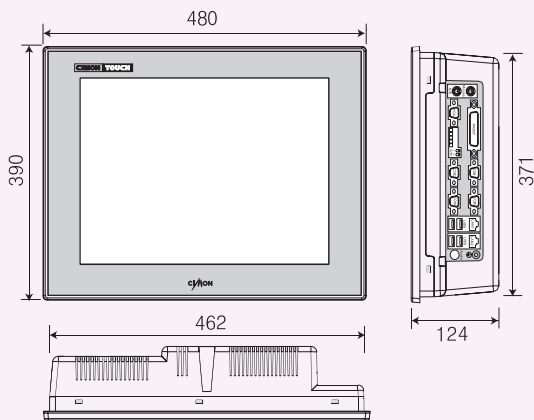
15 inch - T15FS



15 inch PCI type - T15FP



19 inch PCI type - T19FP

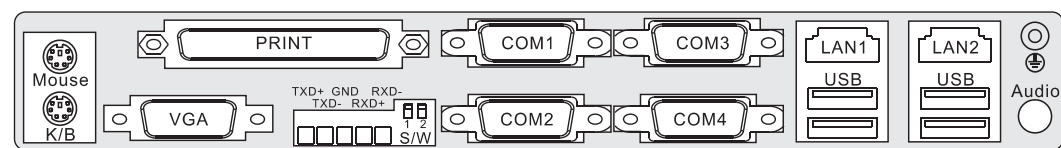


시스템 응용



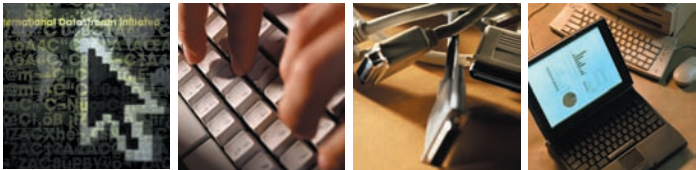
시스템 인터페이스

인터페이스 배치



적용사례





Total Solution for Industrial Automation

CIMON-Xpanel

CIMON-Xpanel features

- 고성능 CPU 탑재
- 최대 16.7M colors의 다양한 색상지원
- USB Host 기능 및 SD 메모리 Socket 제공
- 소형, 경량화되어 다양한 산업현장에 적용가능
- Serial(RS232C, RS422, RS485)및 Ethernet 기본지원
- 고속 처리 및 대용량 Memory 탑재
- 저항 막 방식의 TOUCH 채택
- Windows CE 6.0 & Windows Embedded Compact 7 지원

CONTENTS

CIMON-Xpanel 특징 124

- 기존 관념을 뛰어 넘은 강력한 성능 Xpanel
- 유연한 네트워킹 환경 Xpanel
- 사용 편리성 극대화한 작화 툴 Xpanel Designer

사 양 132

구성품 135



■ 기존 관념을 뛰어 넘은 강력한 성능 Xpanel

- 고속 CPU 채택
- 대용량 메모리와 사용자 저장공간
 - XT04/07/08 128MB, XT10/12/15 256MB DDR2 SDRAM
 - 128MB SLC NAND Flash
 - 대량의 페이지 구성과 풍부한 오브젝트 동작
- 고품격 색상표현 : 최대 16.7M Color
- 정밀한 해상도 : 최대 1024×768
- 저항 막 방식의 Touch를 채택하여 정밀한 Touch 해상도 제공

■ 쉬운 운용 환경

- Windows CE 기반의 시스템 활용
- ActiveSyne, Mobile Device center에 의한 프로젝트 데이터 관리

■ 초소형 Slim Size

- 10.4" 제품은 제품 중 가장 얇고, 컴팩트한 외형을 가지고 있습니다.
- 협소한 공간에서도 10.4" 의 넓은 화면을 제공할 수 있습니다.
(Size : W280mm x H220mm x D47mm)

■ 편리한 업그레이드

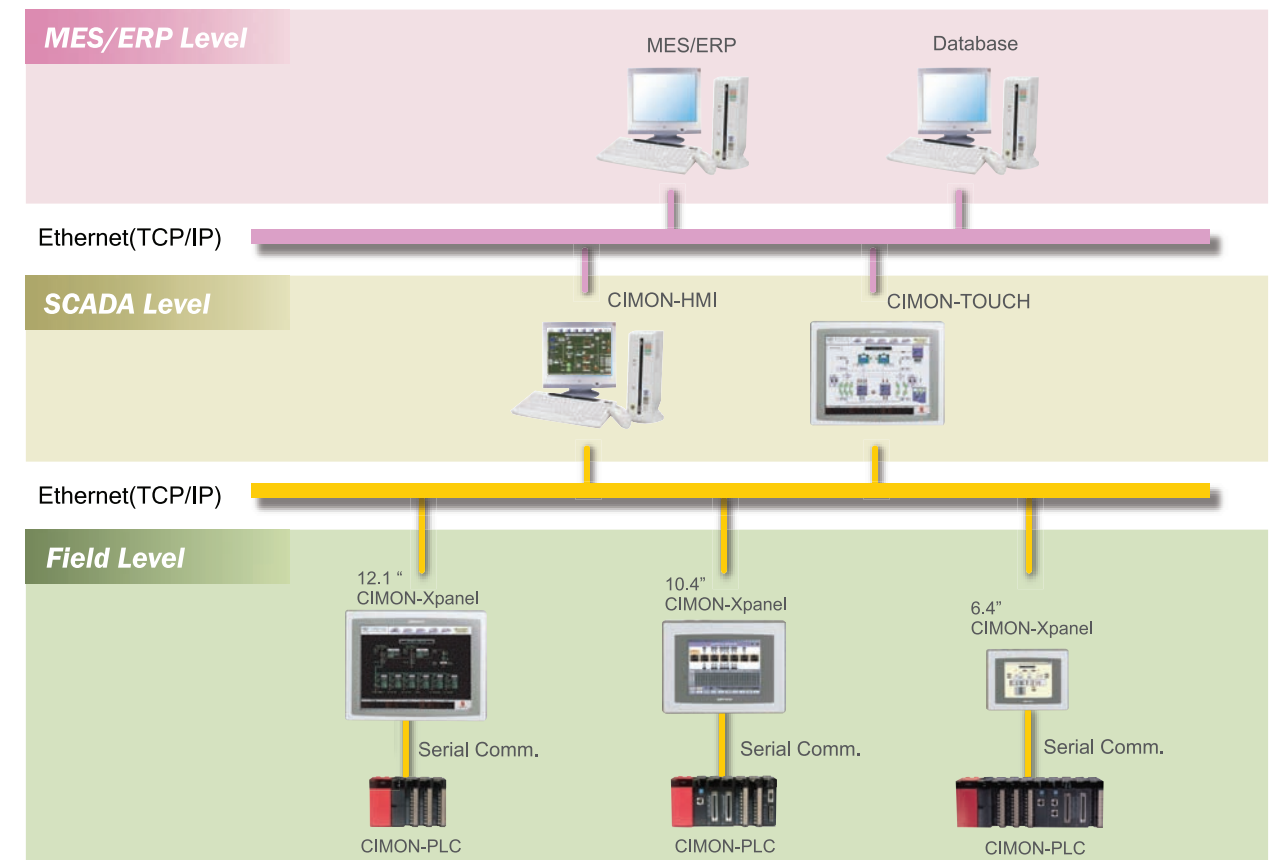
- 이더넷 포트를 통한 운영체제(OS) 업그레이드
- Xpanel Designer를 이용한 런타임 소프트웨어 업그레이드
- 자동 버전 검사 및 업그레이드 안내 메시지
- 최신 업그레이드 자료의 상시 제공(홈페이지)

■ 기타기능

- SD메모리를 지원하여 자유로운 저장공간 확장
- USB를 통한 다양한 외부기기 연결 가능
- 각종 유지보수 기능을 내장하여 손쉬운 관리가 가능

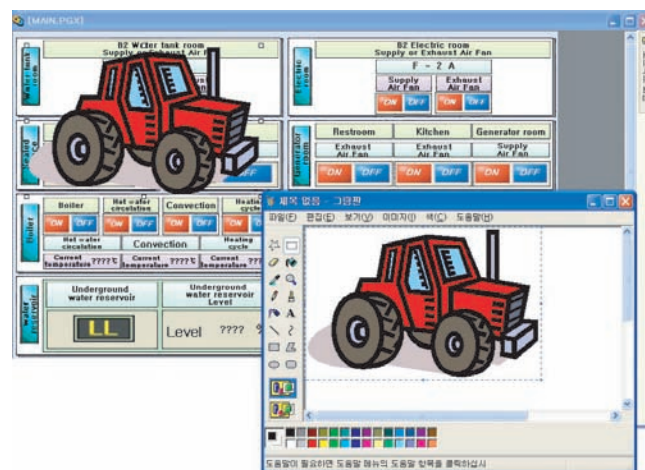
■ 유연한 네트워킹 환경 Xpanel

- 다양한 통신 인터페이스 지원
 - 100M Ethernet : 1 Port 기본제공(일부 제품 제외)
 - Serial : 2 Port 기본제공
- 뛰어난 확장성
 - USB(Host) : 1 Port 기본제공(마우스, 키보드, USB Storage 등 연결가능)
 - SDHC : 1 Slot 제공 (XT04/07 일부 모델 제외)
- 통합 네트워킹 구성
 - 최대 3개의 통신포트를 동시 운용가능 (Serial 2 port, Ethernet 1 port)
 - 전 모델 멀티드롭 구성 지원 : RS485 1 port 기본제공, 100M Ethernet 1 port 기본제공(XT04/07 일부 모델 제외)
 - 상위 Xpanel 및 CIMON-SCADA 소프트웨어와의 통신기능 제공(Xpanel Data Server)
 - 타업체 모니터링 장비 및 소프트웨어와의 통신기능 제공(Modbus RTU Slave, Modbus TCP Slave)



■ 편리한 작업환경

- 상위 시스템(CIMON-SCADA)과 유사한 개발 환경
- 다양한 방식의 프로젝트 다운로드 지원
 - USB 포트를 통한 고속 다운로드를 지원합니다.
 - Ethernet Loader를 통해 네트워크에 연결된 모든 Xpanel의 프로젝트 관리가 가능합니다.
 - 이동식 디스크를 통한 프로젝트 다운로드를 지원하기 때문에 PC가 없어도 프로젝트 업데이트가 가능합니다.
- 클립보드를 사용한 편리한 이미지 삽입기능 제공



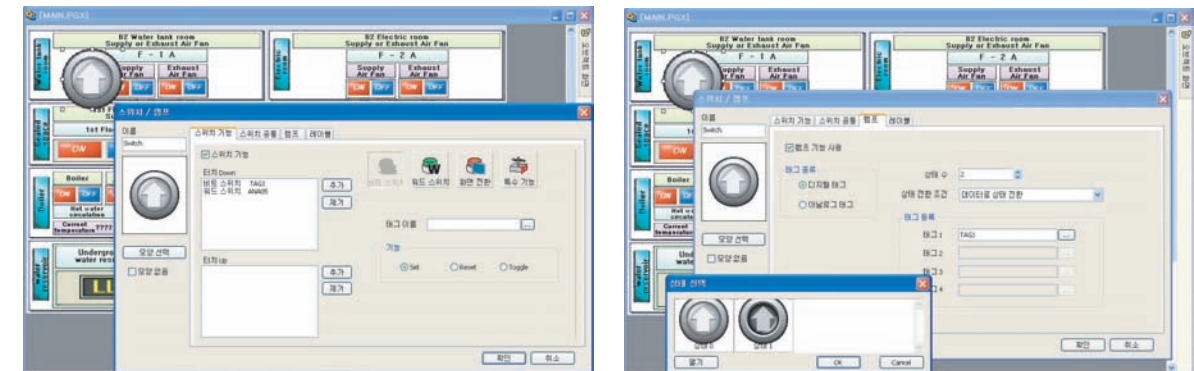
- 그림판 또는 포토샵과 같은 이미지 편집툴에서 작업중인 이미지를 윈도우의 클립보드를 사용하여 작화에 바로 적용할 수 있습니다.
- 삽입된 이미지에 대해 설정을 통해 배경색(흰색)을 투명으로 처리할 수 있습니다.
- 고품질의 이미지를 많이 사용하여 프로젝트 Size가 커진 경우, 간단한 설정을 통해 이미지 압축이 가능합니다.
- 24Bit bitmap 이미지를 지원합니다.

■ 애니메이션 기능 제공



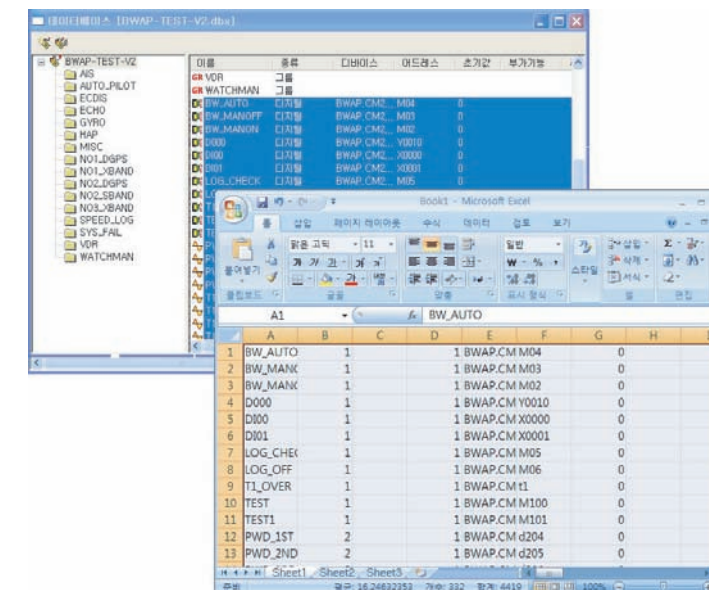
- 제공되는 애니메이션 편집기를 사용하여 자신만의 Animation object를 만들 수 있습니다. (결과물은 파일로 저장되므로 프로젝트에서 공유가 가능합니다.)
- 애니메이션 편집기는 모의시험 기능이 제공되므로 결과를 쉽게 확인하며 작업이 가능합니다.
- 애니메이션 라이브러리에 등록하여 다양한 프로젝트에 사용이 가능합니다.

■ 작업 편의성을 위한 스위치/램프 오브젝트 제공



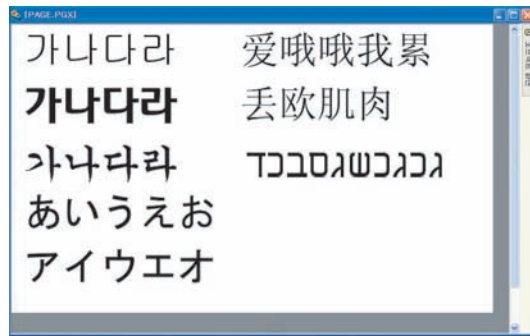
- 간단한 마우스 조작을 통해 스위치 및 램프 구현이 가능한 스위치/램프 기능이 제공됩니다.
- 스위치 기능의 경우 Up/Down 동작이 구분되어 있어 원하는 조건에 동작을 등록할 수 있습니다.
- 램프기능은 최대 256단계의 상태를 정의할 수 있습니다.
- 8000개 이상의 이미지가 등록된 파트 팔레트가 기본 제공됩니다.

■ 간단하고 편리한 데이터베이스 관리기능



- 프로젝트에 사용된 모든 어드레스의 정보는 데이터베이스에서 모드 확인 및 수정이 가능합니다.
- 엑셀을 통한 데이터베이스 편집을 지원합니다.
- IO디바이스 와 데이터베이스 편집만으로 타기종으로의 프로젝트 전환이 가능합니다.

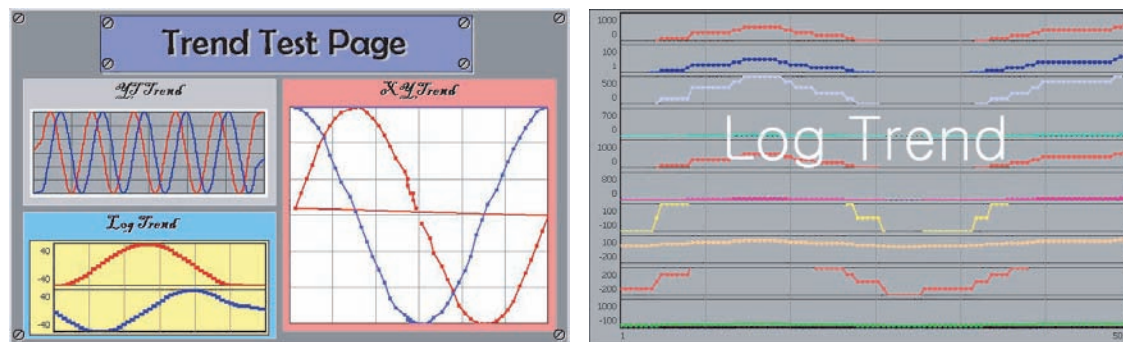
■ 다양한 폰트 및 다국어 지원



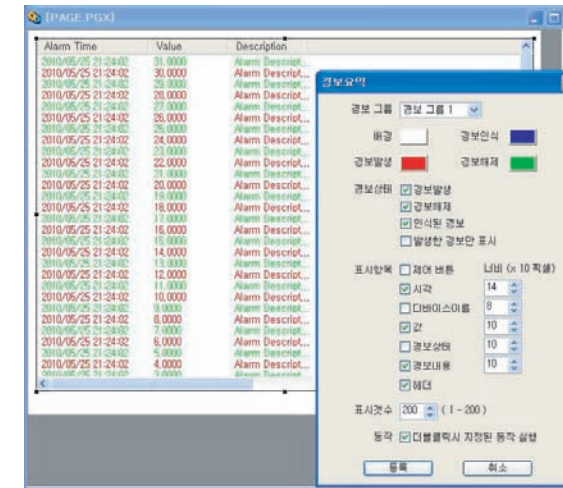
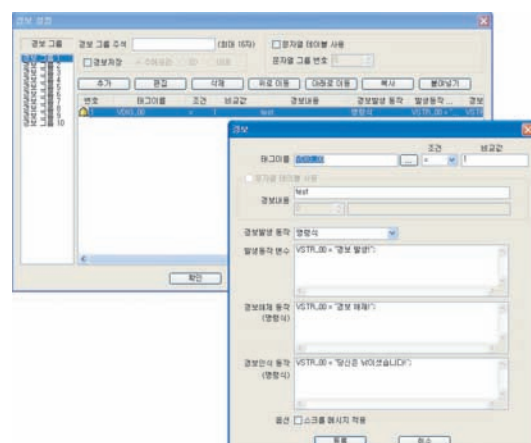
- Xpanel에서는 윈도우에 설치된 대부분의 폰트가 사용 가능합니다.
- 유니코드 지원으로 다국어 문자열 입력 및 표시가 가능합니다.

■ 다양한 특수기능 제공

- 다양한 형태의 Trend가 제공됩니다.
 - YT, XY, Log, ST, SPC, Scope
 - Sampling 주기를 최소 100ms 까지 설정 가능합니다.
 - 파일로 저장된 이력을 표시할 수 있는 히스토리 모드를 제공합니다. (YT, XY)
 - 특정시간을 기준으로 시간 축 확대/축소 기능이 지원됩니다. (YT, XY)
 - 수집된 데이터를 CSV 파일 형태로 출력하는 기능이 지원됩니다. (YT, LOG)
 - 데이터수집관 연동하여 다른 기능에서 수집한 데이터를 그래프로 표시할 수 있습니다. (Scope)
 - 그 외 기존 데이터를 바탕으로 현재 데이터의 추이를 관찰할 수 있는 특수 목적 Trend가 지원됩니다. (ST, SPC)



■ 경보기능

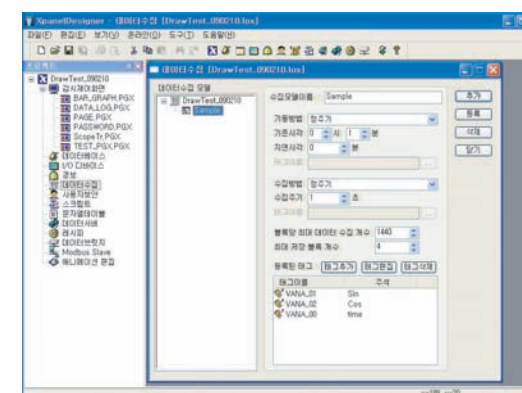


- 10개의 경보그룹을 지원합니다.
- 그룹별로 최대 200개까지 경보발생 이력을 저장합니다.
- 설정에 따라 전원 차단 시 경보이력이 저장됩니다.
- 경보요약 오브젝트를 등록하여 화면에 경보이력을 표시할 수 있습니다.
- 경보 필터기능을 통해 운전 중 원하는 상태만 화면에 선택적으로 표시할 수 있습니다.
- 경보 발생 및 해제 동작을 지정할 수 있습니다. (페이지 열기, 명령식이 지원됩니다.)
- 경보요약 오브젝트의 폰트 모양 및 크기를 변경할 수 있습니다.
- 경보확인 이벤트 삽입기능이 지원되어 확인 시점에 대한 이력을 남길 수 있습니다.
- 화면 조작을 통한 경보인식 기능을 제공합니다.
- 사용자 정의 경보요약 제어버튼을 등록할 수 있습니다.

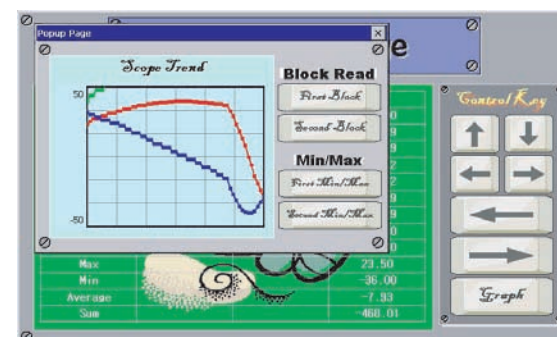
■ Script

- 여러 분야에서 사용되는 C-Style의 Script를 지원합니다.
- Xpanel의 고급기능을 제어할 수 있는 내장 Script 함수가 제공됩니다.
- 사용자가 등록한 함수를 상호 호출할 수 있습니다.
- 3가지 형태의 Script 동작 조건을 지정할 수 있습니다.

■ 강력한 데이터 수집기능

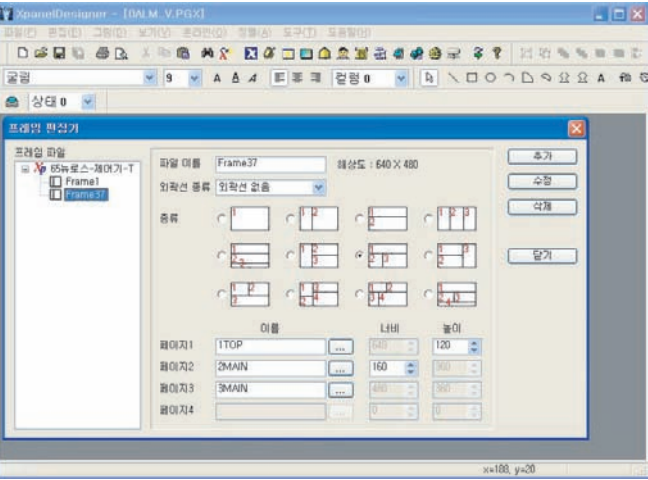


Data Log Page				
	Date	Time	Sim	
1	2016/02/21	22:00:00	-36.00	
2	2016/02/21	22:01:00	-34.69	
3	2016/02/21	22:02:00	-34.69	
4	2016/02/21	22:03:00	-33.22	
5	2016/02/21	22:04:00	-30.22	
6	2016/02/21	22:05:00	-31.59	
7	2016/02/21	22:06:00	-31.59	
8	2016/02/21	22:07:00	-29.80	
9	2016/02/21	22:08:00	-29.80	
Max			23.50	
Min			-36.00	
Average			-7.93	
Sum			-468.01	



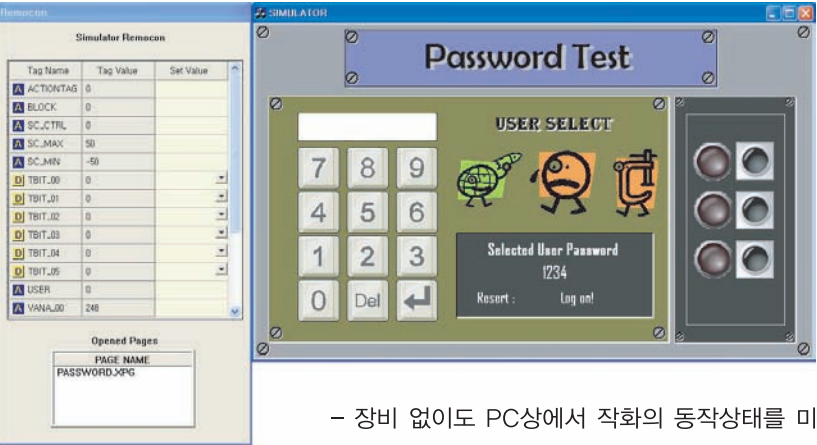
- 모델 별로 최대 2048개의 데이터가 수집 가능한 32개의 데이터 블록이 생성 가능합니다.
- 데이터 수집 오브젝트를 통해 수집된 데이터를 화면에 표형태로 표시할 수 있습니다.
- Scope Trend를 통해 수집된 데이터를 그래프로 표시할 수 있습니다.

■ Frame 편집기를 통한 화면분할 기능 제공



- 화면 분할을 위한 프레임 기능이 제공됩니다.
- 프레임의 구조 및 Size를 편집할 수 있습니다.
- 다양한 형태의 기본 프레임 구조를 제공합니다.

■ 시뮬레이터



- 장비 없이도 PC상에서 작화의 동작상태를 미리 확인해 볼 수 있는 시뮬레이터기능이 제공됩니다.
- 리모컨창을 통해 태그값 조작이 가능합니다.
- 런타임과 동일한 해상도로 PC상에서 실행됩니다
- 스크립트 및 경보동작을 확인할 수 있습니다.

■ 기타기능

- 개발/유지/보수의 편의성을 위한 시스템 로그기능을 제공합니다.
- Xpanel내부 화면을 비트맵 파일로 저장할 수 있는 화면 캡처기능을 제공합니다.
- 사용자 정의 입력창을 지원합니다.
- 통신 프레임 모니터 기능을 지원합니다.
- Ethernet loader를 통한 Watchdog 기능을 제공합니다.
- 이동식 디스크를 통한 프로젝트 업/다운로드를 지원합니다.
- 문자열 실패그를 지원합니다.
- 일부 디바이스들에 대해 블록통신을 지원합니다..

■ 기본사양

항목	사 양
일반 전압	DC24V 또는 AC100-240V
동작 온도	0℃ ~ 60℃
보관 온도	-10℃ ~ 60℃
동작 습도	10%RH ~ 90%RH(습구온도계 39℃이하, 결로현상이 없어야 한다.)
보관 습도	10%RH ~ 90%RH(습구온도계 39℃이하, 결로현상이 없어야 한다.)
환경 조건	800hPa~1114hPa(2000meters 이하)
먼지	0.1mg/m³이하(비전도성)
오염도	오염도 2(Pollution degree 2)
부식가스	부식성 가스 없을 것
내진동	IEC61131-2 준거 불규칙적인 진동이 있을 경우 10Hz to 75Hz 0.075mm, 57Hz to 150Hz 9.8m/s² 연속 진동이 있을 경우 10Hz to 57Hz 0.035mm, 57Hz to 150Hz 4.9m/s² X, Y, Z 각 방향 10회(80분간)
내 노이즈(임펄스 노이즈)	±2KV, 1uS
정전기 방전 내력	접촉 방전 4kV(IEC61000-4-2) 공기중 방전 8kV

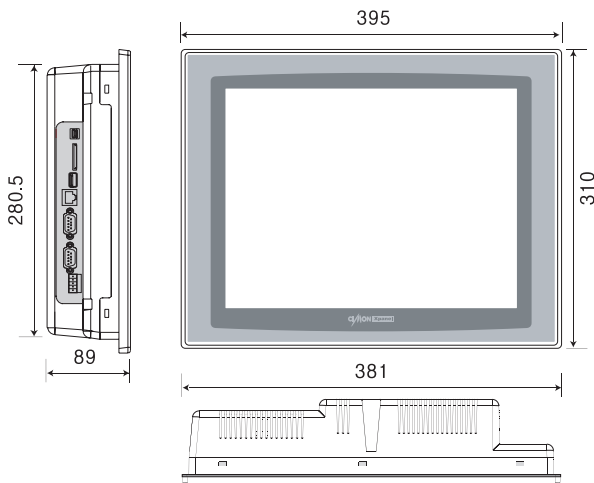
Xpanel Driver LIST

제조사	품 명	제조사	품 명
(주)케이디티시스템즈	CIMON PLC Loader, Serial, Ethernet	NAIS	NAIS PLC
	plc S Series Loader, Serial, Ethernet	OMRON	SYSMAC C-Series HostLink
	Xpanel		RFID Reader
FUJI	Micrex SX Ethernet	SAIA	SAIA PLC S-BUS
LS산전	XGT Series Fenet, Cnet	삼성전자	FARA N70/N700 PLUS/BRAIN Series
	XGI Series Cnet, Loader, FEnet	SIEMENS	S7 Ethernet
	GLOFA PLC Cnet, Loader		S7 PPI Direct
	XGB Series Cnet		RK512/3964R
	Master-K H series Cnet	ALLEN Bradley	SLC5 DF1
	Master-K S series Cnet, Loader, Ethernet	ASI Controls	ASIC Protocol
	RFID Reader	Autonics	TZN/TZ
	Inverter Starvert Series	DANFOSS	VLT AutomationDrive FC-300
Metronix	APD	DELTA TAU	PMAC Drive
Mitsubishi	Melsec 1E, 3E, 3E(ASCII), 3E(High Speed	HITACHI	Inverter
	Melsec 1C(ACPU)	Keyence	PLC KV Mode
	Melsec 3C(QCPU)	KOYO	DL06 DirectNet
	Melsec A Loader	TOSHIBA	조명제어기 MESL-REMOCON
	Melsec Q Loader	YASKAWA	MP920 MEMOBUS RTU
	Melsec FX Series Cnet, Loader	YOKOGAWA	FA-M3 Series
	Melsec FX2N-10/20GM Loader	한영전자온도조절계	PX/NX/UX100 Series
MODICON	MODBUS TCP, MODBUS ASCII	다사테크	iM-SIGMA Series
	MODBUS RTU		

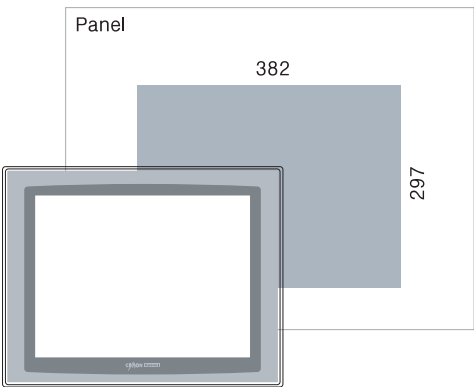
단위 ; mm

XT15CD

■Dimensions



■Panel cut

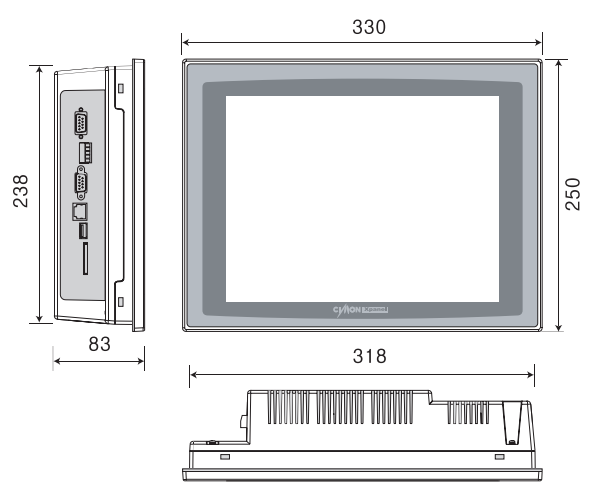


■Specification

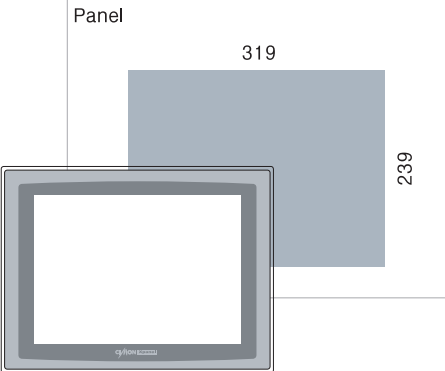
Model	CM-XT15CD-A
LCD Size	15 inch
LCD Type	TFT Color
Colors	16.7Mcolors
Resolution	XGA 1024X768
Backlight	LED
Luminance	400 cd/m2
Touch Panel	8 wire registive
Memory	256MB DDR2
Storage	128MByte SLC NAND Flash
COM1	RS-422/485
COM2	RS-232C
COM3	RS-232C
Ethernet	10/100 BaseT
USB Host	1 port
Tool Port	1 USB device
SD Card	1 SDHC slot
Rated Voltage	-A:AC100-240V
Power Consumption	22W
OS	Windows Embedded Compact 7
Dimension(mm)	395X310X89
Panel Cut(mm)	382X297

XT12CD

■Dimensions



■Panel cut

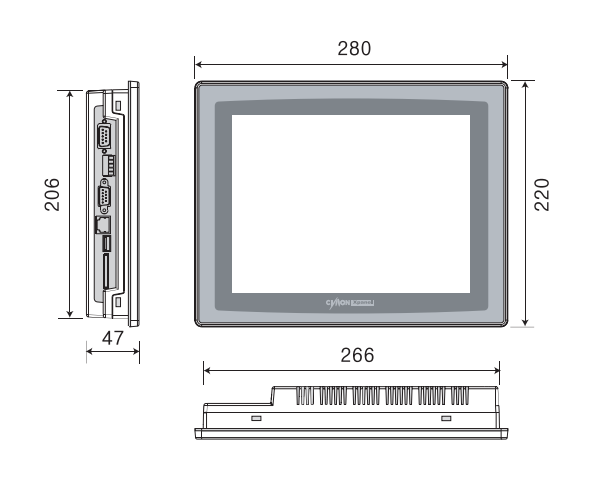


■Specification

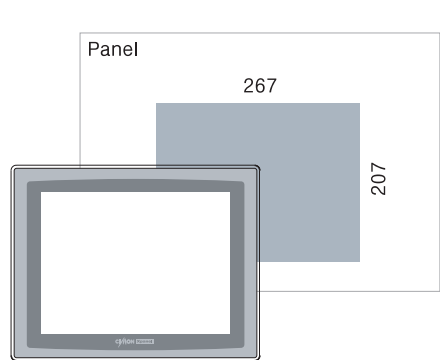
Model	CM-XT12CD-A
LCD Size	12.1 inch
LCD Type	TFT Color
Colors	262,144 colors
Resolution	SVGA 800X600
Backlight	CCFL
Luminance	450 cd/m2
Touch Panel	4 wire registive
Memory	256MB DDR2
Storage	128MByte SLC NAND Flash
COM1	RS-422/485
COM2	RS-232C
COM3	RS-232C
Ethernet	10/100 BaseT
USB Host	1 port
Tool Port	1 USB device
SD Card	1 SDHC slot
Rated Voltage	-A:AC100-240V
Power Consumption	20W
OS	Windows Embedded Compact 7
Dimension(mm)	330X250X83
Panel Cut(mm)	319X239

XT10CD

■Dimensions



■Panel cut



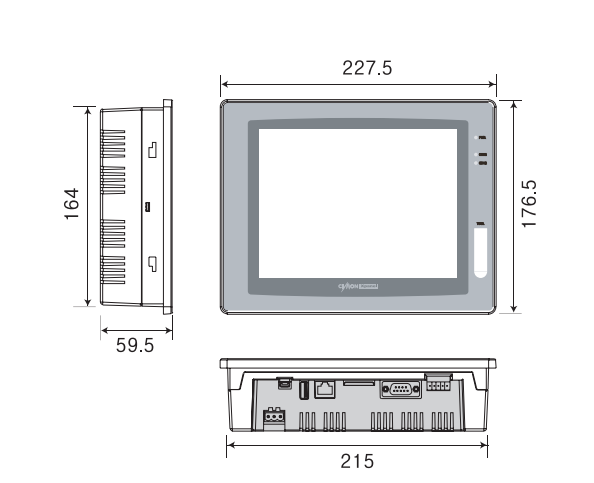
■Specification

Model	CM-XT10CD-A	CM-XT10CD-D
LCD Size	10.4 inch	
LCD Type	TFT Color	
Colors	262,144 colors	
Resolution	SVGA 800X600	
Backlight	CCFL	
Luminance	400 cd/m2	
Touch Panel	4 wire registive	
Memory	256MB DDR2	
Storage	128MByte SLC NAND Flash	
COM1	CRS-422/485	
COM2	RS-232C	
COM3	RS-232C	
Ethernet	10/100 BaseT	
USB Host	1 port	
Tool Port	1 USB device	
SD Card	1 SDHC slot	
Rated Voltage	-A:AC100-240V	-D:DC24V
Power Consumption	19W	
OS	Windows Embedded Compact 7	
Dimension(mm)	280X220X47	
Panel Cut(mm)	267X207	

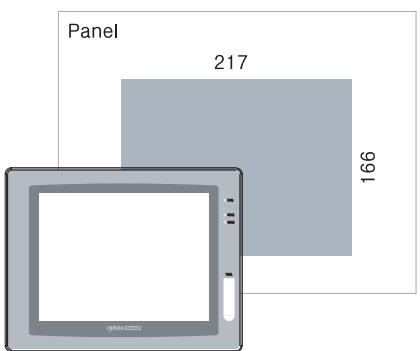
단위 ; mm

XT08CD

■Dimensions



■Panel cut



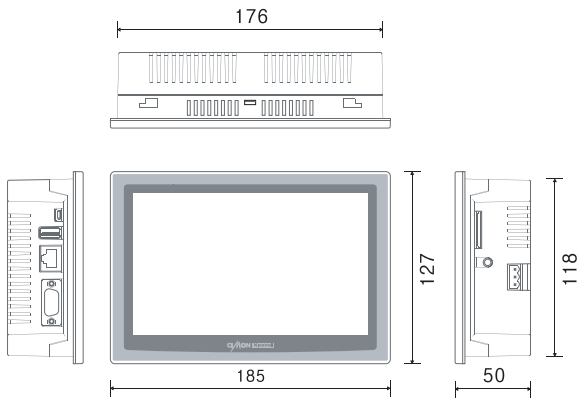
■Specification

Model	CM-XT08CD-A	CM-XT08CD-D
LCD Size	8 inch	
LCD Type	TFT Color	
Colors	262K colors	
Resolution	SVGA 800X600	
Backlight	LED	
Luminance	350 cd/m2	
Touch Panel	4 wire registive	
Memory	128MByte DDR2	
Storage	128MByte SLC NAND FLASH	
COM1	RS-232	
COM2	RS-422/485	
Ethernet	10/100 BaseT	
USB Host	1 port	
Tool Port	1 USB device	
SD Card	1 Slot	
Audio	None	
Rated Voltage	-A:AC100-220V	-D:DC24V
Power Consumption	7W	
OS	Windows CE 6.0	
Dimension(mm)	227.5X176.5X59.5	
Panel Cut(mm)	217X166	

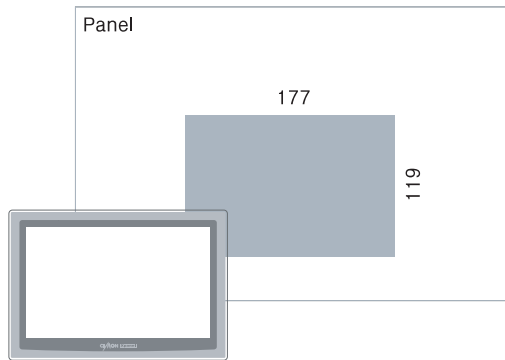
단위 : mm

XT07CD

■Dimensions



■Panel cut

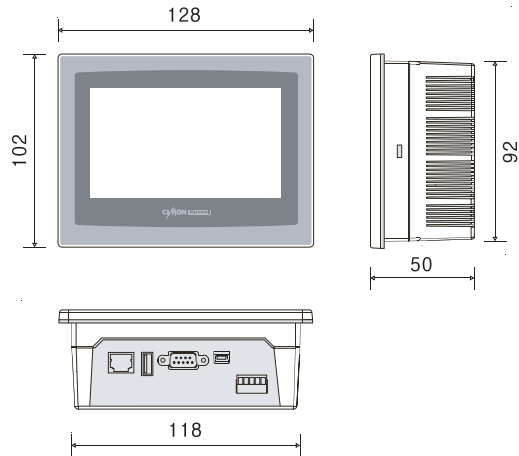


■Specification

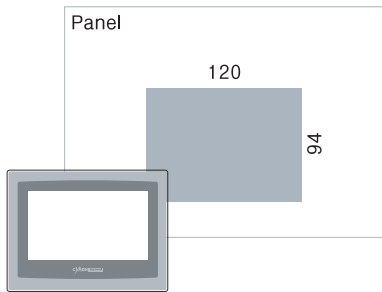
Model	CM-XT07CD-AE CM-XT07CD-DE	CM-XT07CD-AN CM-XT07CD-DN
LCD Size	7 inch wide	
LCD Type	TFT Color	
Colors	262,144colors	
Resolution	WVGA 800X480	
Backlight	LED	
Luminance	350 cd/m2	
Touch Panel	4 wire registive	
Memory	128MByte DDR2	
Storage	128MByte SLC NAND FLASH	
COM1	RS-232	
COM2	RS-422/485	
Ethernet	10/100 BaseT	None
USB Host	1 port	
Tool Port	1 USB device	
SD Card	1 SD slot	None
Audio	1 port	None
Rated Voltage	-A:AC100~240V/-D:DC24V	
Power Consumption	6W	
OS	Windows CE6.0	
Dimension(mm)	185X127X50	
Panel Cut(mm)	177X119	

XT04CD

■Dimensions



■Panel cut



■Specification

Model	CM-XT04CD-DE	CM-XT04CD-D
LCD Size	4.3 inch wide	
LCD Type	TFT Color	
Colors	262,144colors	
Resolution	WQVGA 480X272	
Backlight	LED	
Luminance	300 cd/m2	
Touch Panel	4 wire registive	
Memory	128MByte DDR2	
Storage	128MByte SLC NAND FLASH	
COM1	RS-232	
COM2	RS-422/485	
Ethernet	10/100 BaseT	None
USB Host	1 port	
Tool Port	1 USB device	
SD Card	None	
Audio	None	
Rated Voltage	-D:DC24V	
Power Consumption	4W	
OS	Windows CE 6.0	
Dimension(mm)	128X102X50	
Panel Cut(mm)	120X94	

■모델명 표기 방법

XT04/07/08/10/12/15	LCD Size
M/S/C	Mono/STN/Color의 이니셜로 표시소자 구분
A	향후 제품 업그레이드 시 B-C-D로 관리하기 위한 식별표기
-A/-D	AC/DC전원 표기 (A : AC100~240V, D : DC24V)

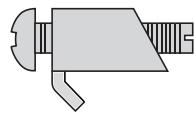
XT07CD-D → 7" Color TFT LCD DC24V 전원 입력 타입
XT10CD-A → 10.4" Color TFT LCD AC: 110V~240V 전원 입력 타입

■구성품 (제품에 따라 다름)

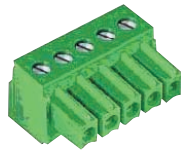
▶ 본체



▶ 고정 연결 고리



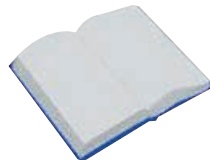
▶ 5P 커넥터



▶ CD



▶ 설치안내서



▶ 전원플러그



PPC Series Multi Application System / TFT LCD Panel PC



[Panel Mount type]

Specification

- 내환경성이 우수한 Fan-less 구조
- 고해상도, 풍부한 컬러 TFT LCD 구조
- 편의성 및 공간 활용을 극대화한 패널 취부 방식의 슬림형 구조
- 응답 속도가 빠르고 신뢰성이 강한 터치 스크린 장착
- 다양한 기능을 제공하는 멀티 미디어 시스템
- 각종 자동 제어 프로그램을 위한 최적의 Panel PC
- All in one Embedded Board 적용.
- 4 Serial Port, Parallel, Ethernet(10/100Base T), VGA Port 제공
- Windows XP Embedded 기본설치
- O/S 보호용 유틸리티 P/G 설치

■ 기본사양

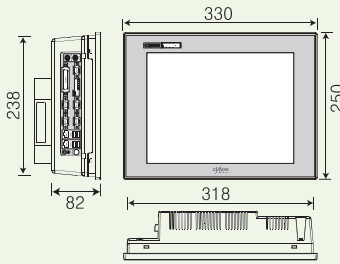
구분	P12FS	P15FS	P15FP	P19FP
Touch Screen	Analog 8-Wire Resistive			
CPU	Intel ATOM Processor N450 1.6GHz(FANLess)			
RAM	DDR2 SDRAM 1GB(Data transfer rate: 667 MT/s)			
Storage	SSD 64GB			
Graphic Chip	Integrated Intel Graphics Media Accelerator 3150			
Display	12.1" TFT LCD	15" TFT LCD		19" TFT LCD
Colors	262K Colors	16.7M Colors		
LCD Brightness	320cd/m²	300cd/m²		250cd/m²
LCD MTBF	50,000hrs			
Video Out	Analog RGB D-Sub 15Pin			
Serial	RS 232C/422/485 (COM1), RS232C (COM2-4)			
Ethernet	Gigabit Ethernet 2 Port			
Parallel	1 Port			
PS/2	Keyboard & Mouse			
USB	USB 2.0 4 Port			USB 2.0 6 Port
Audio OUT	1 Port			
CD-ROM	None		YES	
PCI Slot	None		1 Slot	
OS	Windows Embedded POSReady 2009 (XP Base)			
Utility Program	EWF(OS보호) / Rescue(OS초기화)			
소비전력	60W	70W	80W	95W
Display	Option A Type: 220V(Default)			
	Option B Type: 110V/220V			
	Option D Type: DC110V			

■ 환경사양

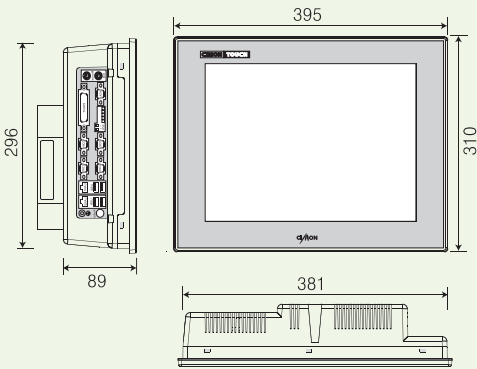
항목	사항
동작 온도	0℃ ~ 50℃
보관 온도	-20℃ ~ 60℃
동작 습도	10%RH ~ 85%RH(습구온도에 29℃이하, 결로현상이 없어야 한다.)
보관 습도	10%RH ~ 85%RH(습구온도에 39℃이하, 결로현상이 없어야 한다.)
환경 조건	800hPa~1114hPa(2000m 이하)
먼지	0.1mg/m ³ 이하(비전도성)
오염도	오염도 2(Pollution degree 2)
부식가스	부식성 가스 없을 것
내진동	HDD storage type 4.9m/S ² , 10Hz~25Hz in X, Y, Z 각 방향 80분간
	CF storage type 9.8m/S ² , 10Hz~25Hz in X, Y, Z 각 방향 80분간
내 노이즈	Impulse, EFT/Burst, Surge: ±2KV
정전기 방전 내력	4KV(IEC61000-4-2 LEVEL 3 준거)

■ Dimensions

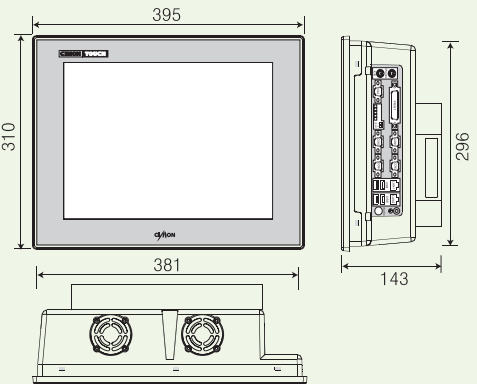
12.1 inch
- P12FS



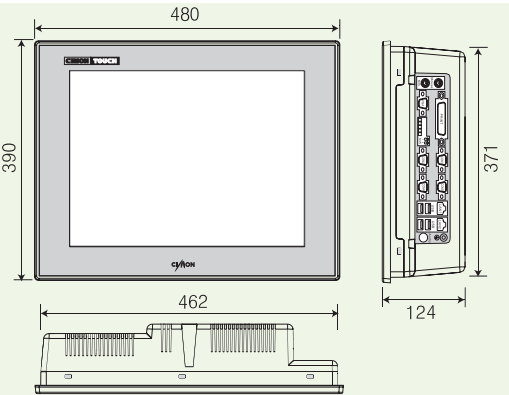
15 inch
- P15FS



15 inch
PCI type
- P15FP

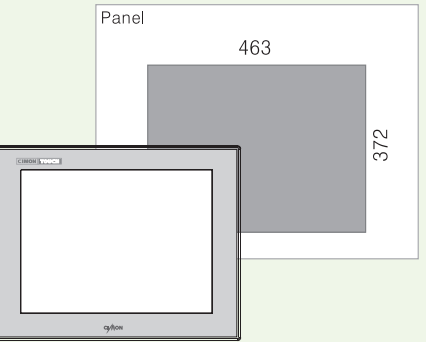
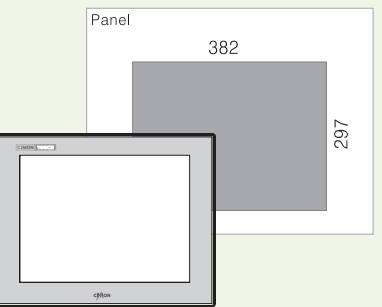
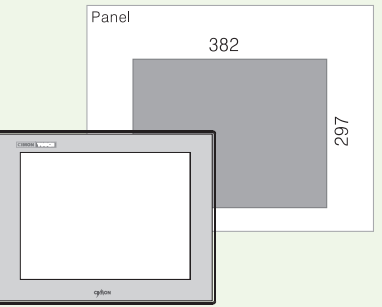
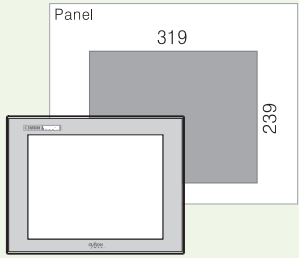


19 inch
PCI type
- P19FP

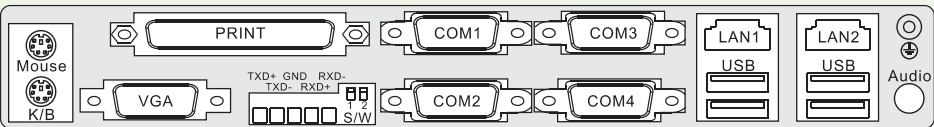


■ Panel cut

단위 : mm



■ 인터페이스 배치



MEMO