

www.cimon.com

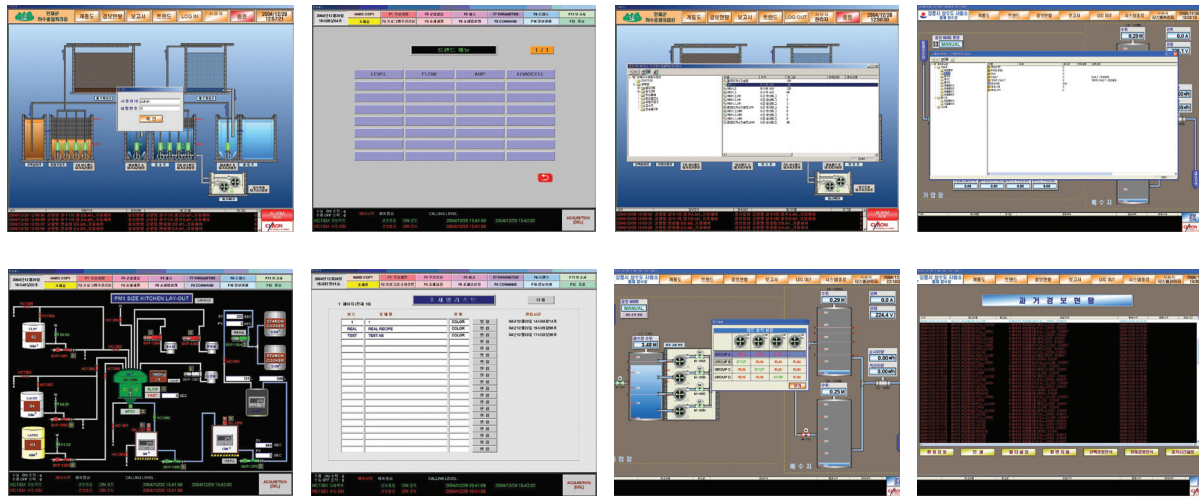


CIMON TOUCH

Function

CIMON-SCADA 소프트웨어를 통한
Visual Basic 형태의 강력한 내부 스크립트
각종 그래픽 라이브러리 내장
다양한 Network Solution 제공
손쉬운 보고서 작성 기능
OLE Automation 기법을 사용한 개방형 소프트웨어
On-line 감시 화면의 Zoom / Panning 기능
범용 DBMS와의 데이터 교환
PLC 및 각종 계측 / 제어 장비와 동시연결

CIMON-PPC + CIMON-SCADA = CIMON-TOUCH



CIMON-SCADA 기능

- 실시간 데이터베이스의 관리기능

탐색기와 유사한 형식의 관리가 가능하며 엑셀과의 데이터 호환으로 편리하게 편집할 수 있습니다. 또한 태그변수의 사용으로 온라인상의 DB 편집이 가능합니다.

- 경보기능

경보 발생시 경보요약화면/파일/프린트/음성/문자 등으로 다양하게 출력 방법을 선택하실 수 있으며 경보 발생 및 해제시 특정동작을 수행할 수 있습니다. 또한 관리화면을 통한 경보 이력 감시가 가능합니다. (온라인상에서의 경보 보존이 최대 32,767개 까지 가능합니다.)

- 트렌드(경향분석)기능

실시간 또는 과거 경향을 분석할 수 있으며 Y-T / Multiple / X-Y / S-T 등 트렌드 형태를 다양하게 선택하실 수 있습니다. 과거 트렌드의 경우 시간값의 확대, 축소 및 필터링을 통한 분석이 가능합니다.

- 보고서 작성기능

Microsoft Office의 Excel 또는 Word 양식을 사용하여 정주기/정시 및 이벤트 발생 시 마다 보고서를 파일 및 인쇄 출력할 수 있습니다. VB스크립트와 함께 사용하여 사용자가 원하는 어떠한 종류의 보고서도 출력이 가능합니다.

- 데이터 수집기능

정주기/정시 및 이벤트 발생시마다 데이터를 수집할 수 있으며 파일 및 인쇄 출력이 가능합니다. 수집된 화면을 트렌드기능을 통해 감시할 수 있으며 VB스크립트와 함께 사용하여 수집된 데이터를 읽을 수 있습니다.

- 보안기능

1~100등급의 등급별 사용자 등록으로 로그인 기능을 통해 허가된 사용자만이 시스템에 접근할 수 있습니다. 또한 사용자 이력을 저장할 수 있으며 로그인/로그아웃 시 특정 동작 수행이 가능합니다.

- 일정관리기능(Schedule)

일별, 휴일별 혹은 특정 일자별 시스템의 관리를 달리 설정할 수 있으며 지정해 놓은 일정에 따라 원활한 감시/제어합니다. (휴일-사용자 설정 가능)

- 네트워크기능

단독 운전은 물론 Peer-to-Peer / 1 Server + n Client / n Server + n Client 의 구성이 가능합니다. CIMON-Net 프로토콜을 사용하여 상하위의 다른 CIMON (TOUCH/SCADA) 과의 연결이 가능합니다.

- 감시제어(모니터링)기능

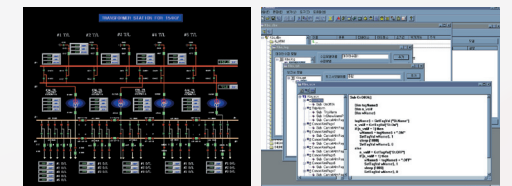
객체 지향 그래픽 사용과 편리한 도구모음 지원으로 사용자가 보다 쉽게 시스템을 개발할 수 있습니다. 다양한 클립보드, 라이브러리가 제공되고 편집 및 실행 모드에서 Zoom기능 사용이 가능하며 제공되는 애니메이션 편집 기능 및 그래데이션 기능을 통해 그래픽의 고급화를 실현하실 수 있습니다.

- 매크로 함수 사용기능

Visual Basic 형태의 강력한 Script Language를 지원합니다. 이는 CIMON-SCADA에서 제공되는 500여 가지의 자체 내장함수와 함께 CIMON-SCADA 내부 어디에서나 사용이 가능합니다.

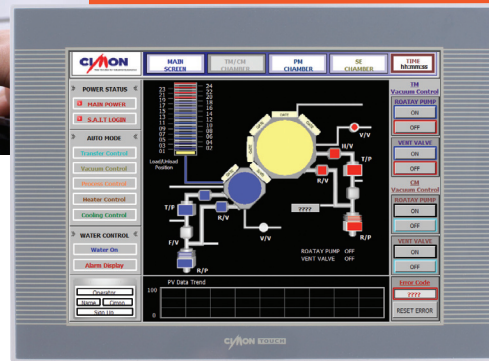
- 통신기능

국내에서 사용되고 있는 대부분의 PLC등 각종 컨트롤러와의 통신이 가능합니다. 다양한 네트워크를 지원하며 OPC, Modbus 등의 통신 및 DDC장비와의 통신도 가능합니다. 순수 국산 기술의 CIMON-TOUCH은 사용자가 요구하는 전용 I/O 드라이버도 빠른 시간내에 개발이 가능합니다. (I/O Driver list는 CIMON-SCADA Catalog 참조)



PC / Notebook 기능

PLC Loader 프로그램 설치 및 다운 / 업로드 가능
 오피스 프로그램 및 사용자 응용 프로그램 설치 가능
 EWF에 의한 시스템 보호기능



- 각종 프로그램의 설치 가능

각종 기기의 응용 프로그램을 설치 할 수 있어 현장 보전을 위한 노트북 역할을 대신할 수 있으며 산업 현장에 적합한 Mobile CPU 및 대용량 저장장치 사용으로 사용자는 보다 고급화된 Touch Panel을 경험하실 수 있습니다.

- EWF : Enhanced Write Filter

TOUCH/PPC의 C: 드라이브는 EWF에 의해 보호되고 있습니다.

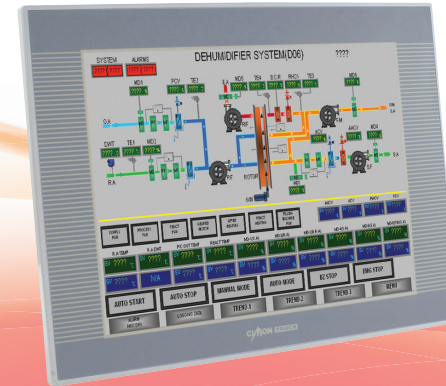
EWF는 디스크 볼륨을 쓰기 액세스로부터 보호하는 Windows XP Embedded의 기능입니다.

- AMI Rescue

AMI Rescue는 TOUCH/PPC의 C:드라이브를 공장 출하 상태로 복구하는 기능입니다.

Touch Panel 기능

Fanless 타입
 Windows XP Embedded 기반
 편리한 프로젝트 편집 및 전송
 고급 시스템 구현



■ Panel 부착용으로 기존 터치 패널보다 편리한 기능 제공 ■

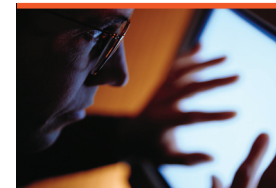
- 신뢰성있는 Fanless 타입

Fanless 구조로 내부발열에 대한 방출이 불필요하며 이에 따라 Fan 및 Cooler 유지 보수와 관련된 비용을 절감할 수 있습니다.



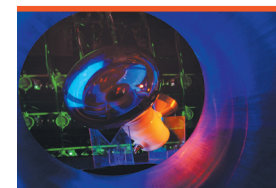
- Windows XP Embedded 기반

기존 터치 패널에서 사용하고 있는 전용 OS가 아닌 Windows XP Embedded 기반이므로 Windows 기반에서 지원 가능한 모든 기능을 이용하실 수 있습니다.



- 편리한 프로젝트 편집 및 전송

그래픽 툴로 사용되는 CIMON-HMI의 프로젝트를 USB 포트 및 네트워크를 통해 파일을 편리하게 이동/전송할 수 있으며 키보드/마우스를 연결하여 CIMON-TOUCH 상에서의 자유로운 편집이 가능합니다.

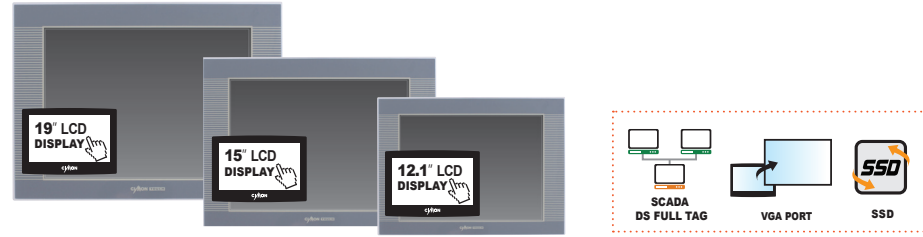


- 고급 시스템 구현

단순 모니터링 및 조작 기능뿐만 아니라 데이터의 연산 및 전처리 조작, 데이터 저장, 상위 시스템과의 연계 등, 고급 시스템을 구성할 수 있습니다.



사 양



항 목	T12FS	T15FS	T15FP	T19FP
Touch Screen	1024 x 768 (Analog 8-Wire Resistive)			1280 x 1024
CPU	Intel ATOM Processor N450 1.6GHz (Fanless)			
RAM	DDR2 SDRAM 1GB			
Storage	SSD 120GByte			
Graphic Chip	Integrated Intel Graphics Media Accelerator 3150			
Display	12.1" TFT	15" TFT LCD		19" TFT LCD
Resolution	1024 X 768			1280 X 1024
Colors	262K Colors	16.7M Colors		
LCD Brightness	500cd/m ²	400cd/m ²		250cd/m ²
LCD MTBF	50,000hrs			
Video Out	Analog RGB D-Sub 15 Pin			
Serial	RS 232C/422/485 (COM1), RS 232C (COM2-4)			
Ethernet	Gigabit Ethernet 2 Port			
Parallel	1 Port			
PS/2	Keyboard & Mouse			
USB	USB 2.0 4 Port			USB 2.0 6 Port
Audio Out	1 Port			
CD-ROM	None			1 Slot
PCI Slot	None			1 Slot
OS	Windows Embedded POSReady 2009 (XP Base)			
Utility Program	EWF(OS보호) / Rescue(OS초기화)			
소비전력	60W	70W	80W	95W
Power	Option A Type : 220V			
	Option B Type : 110V/220V(Default)			
	Option D Type : DC 110V			
	Option D24 Type : DC 24V			

환경사양

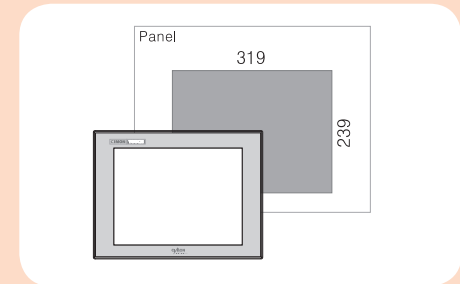
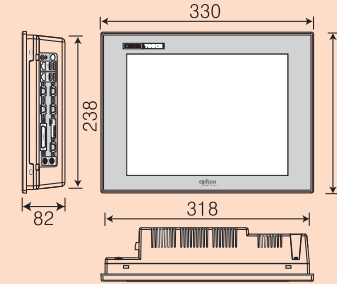
항 목	사 양
에너지 소비	60w 이하
동작 온도	0℃ ~ 50℃
보관 온도	-20℃ ~ 60℃
동작 습도	10%RH ~ 85%RH (습구온도계 29℃이하, 결로현상이 없어야 한다.)
보관 습도	10%RH ~ 85%RH (습구온도계 39℃이하, 결로현상이 없어야 한다.)
환경 조건	800hPa~1114hPa (2000m 이하)
먼지	0.1mg/m ³ 이하 (비전도성)
오염도	오염도 2 (Pollution degree 2)
부식가스	부식성 가스 없을 것
내진동	HDD storage type 4.9m/S ² , 10Hz~25Hz in X, Y, Z 각 방향 80분간
	CF storage type 9.8m/S ² , 10Hz~25Hz in X, Y, Z 각 방향 80분간
	SSD storage type 9.8m/S ² , 10Hz~25Hz in X, Y, Z 각 방향 80분간
내 노이즈	Impulse, EFT/Burst, Surge: ±2KV
정전기 방전 내력	4kV(IEC61000-4-2 LEVEL 3 준거)

규 격

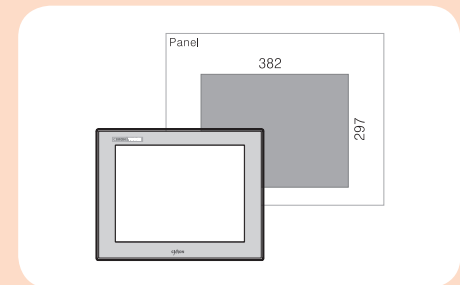
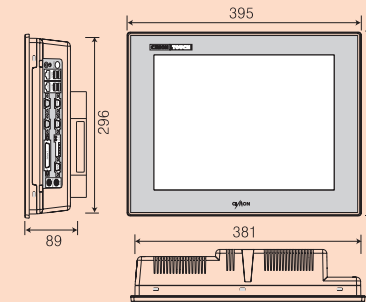
패널 컷 사이즈

단위 : mm

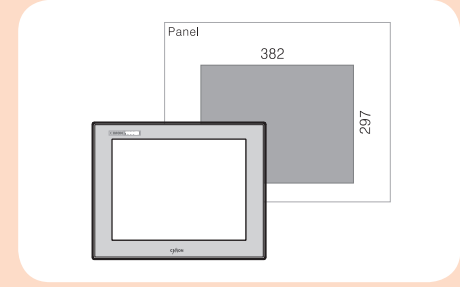
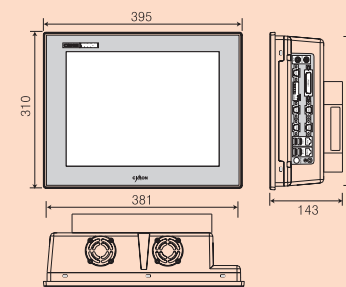
12.1 inch - T12FS



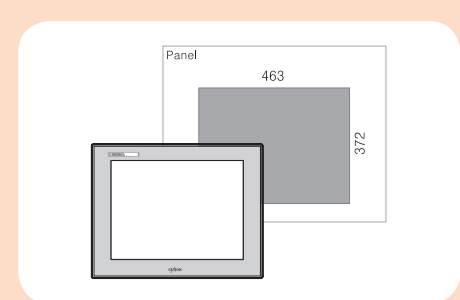
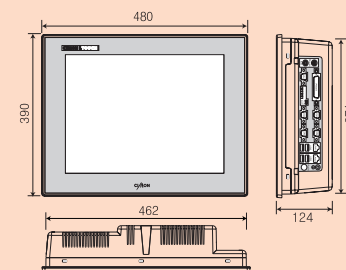
15 inch - T15FS



15 inch PCI type - T15FP



19 inch PCI type - T19FP



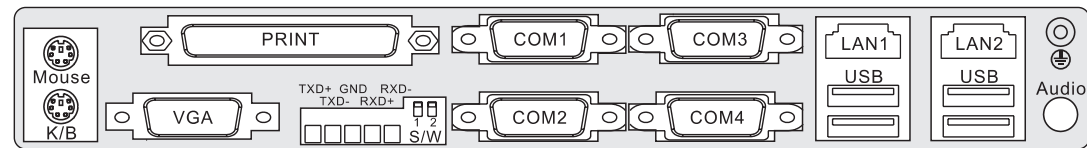
시스템 응용

Integrated operating management system



시스템 인터페이스

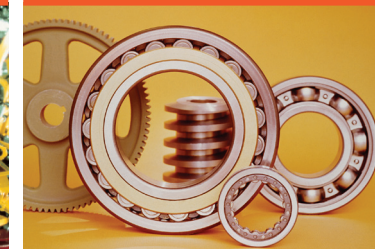
- 인터페이스 배치



적용사례



자동차 생산 라인



부품 생산 라인



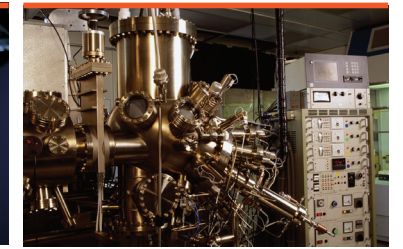
수처리 시스템



방송설비



무대 제어 라인

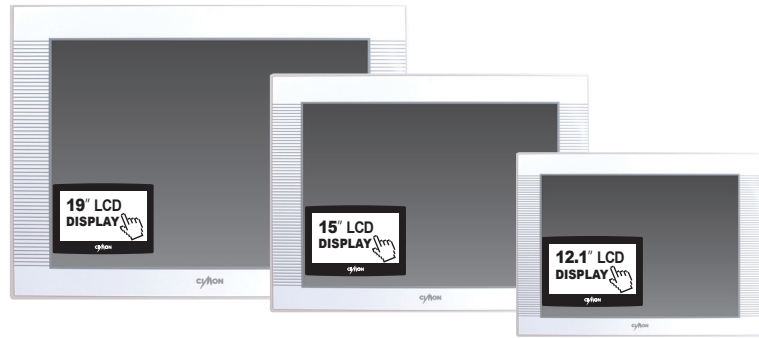


전력 감시 라인

주요실적

고객사	프로젝트 / 설비
기아자동차(소화)	JB/VQ Body Shop
기아자동차(화성)	SORENTO/MG BODY SHOP
쌍용자동차	A-100&D100 Body&Ass'y Shop / W200
현대자동차	남양연구소 차체 생산라인
LG전자	PDP Aging Line
LG화학 동부기술원	CMP Pilot 라인
KT&G	담배 포장 라인
POSCO	집진설비모니터링
화력 발전소(울주군)	원자력 발전 설비
아이디어뱅크	버섯재배기계
(주)만도	문막&익산 가공라인 모니터링
두산DND	OLED 장비
애경산업	생산 공정 감시라인 조작 및 모니터링
가창정수장 / 구의정수장	수처리 (대구시청/ 서울시 수도사업소)
한국타이어	압출기 / 생산라인
SFA	물류자동화설비
한국계전	열처리 가공로 설비
이스턴코리아	발포기
삼정터빈	해수증발설비
한국SpiraxSarco	열교환기설비
제4기한국	Plazma장비
한국만용	자동차부품가공설비

PPC Series Specification



- 내환경성이 우수한 Fanless 구조
- 고해상도, 풍부한 컬러 TFT LCD 구조
- 편의성 및 공간 활용을 극대화한 패널 취부 방식의 슬림형 구조
- 응답 속도가 빠르고 신뢰성이 강한 터치 스크린 장착
- 다양한 기능을 제공하는 멀티 미디어 시스템
- 각종 자동제어 프로그램을 위한 최적의 Panel PC
- All in one Embedded Board 적용
- 4 Serial Port, Parallel, Ethernet(10/100/1000Base T), VGA Port 제공
- Windows XP Embedded 기본설치
- O/S 보호용 유틸리티 EWF프로그램 적용

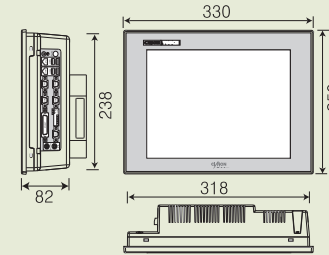
사 양

항 목	P12FS	P15FS	P15FP	P19FP
Touch Screen	Analog 8-Wire Resistive			
CPU	Intel ATOM Processor N450 1.6GHz (Fanless)			
RAM	DDR2 SDRAM 1GB(Data transfer rate : 667 MT/s)			
Storage	SSD 120GByte			
Graphic Chip	Integrated Intel Graphics Media Accelerator 3150			
Display	12.1" TFT LCD	15" TFT LCD		19" TFT LCD
Resolution	1024 X 768			1280 X 1024
Colors	262K Colors	16.7M Colors		
LCD Brightness	500cd/m ²	400cd/m ²	250cd/m ²	
LCD MTBF	50,000hrs			
Video Out	Analog RGB D-Sub 15 Pin			
Serial	RS 232C/422/485 (COM1), RS 232C (COM2-4)			
Ethernet	Gigabit Ethernet 2 Port			
Parallel	1 Port			
PS/2	Keyboard & Mouse			
USB	USB 2.0 4 Port		USB 2.0 6 Port	
Audio Out	1 Port			
CD-ROM	None			1 Slot
PCI Slot	None			1 Slot
OS	Windows Embedded POSReady 2009 (XP Base)			
Utility Program	EWF(OS보호) / Rescue(OS초기화)			
소비전력	60W	70W	80W	95W
Power	Option A Type : 220V			
	Option B Type : 110V/220V(Default)			
	Option D Type : DC 110V			
	Option D24 Type : DC 24V			

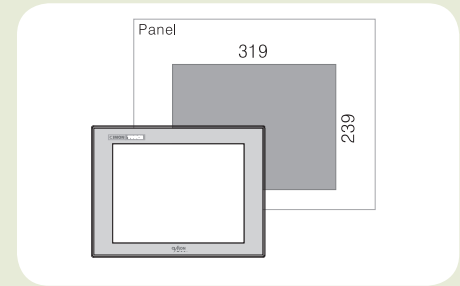
규 격

패널 컷 사이즈

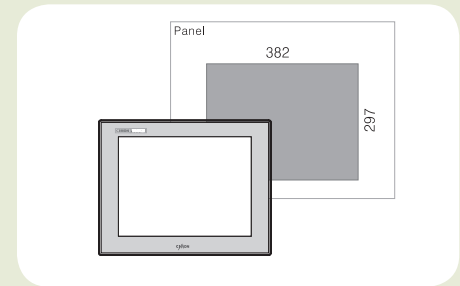
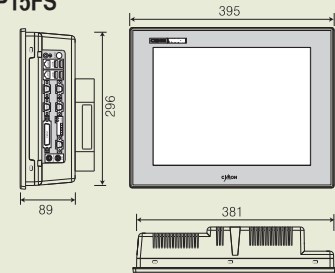
12.1 inch - P12FS



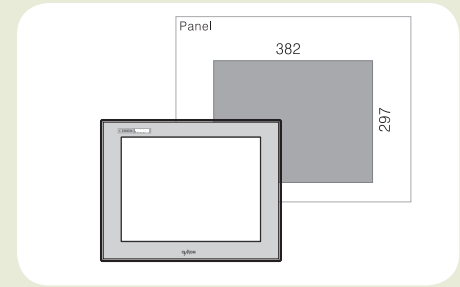
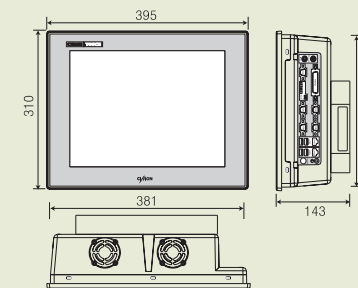
단위 : mm



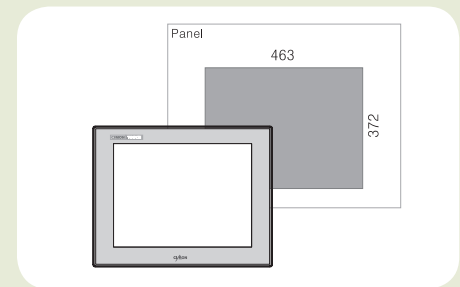
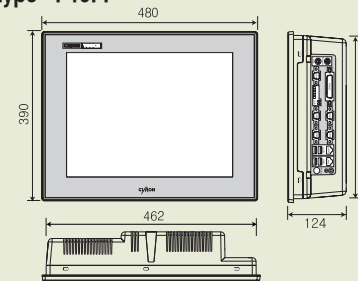
15 inch - P15FS



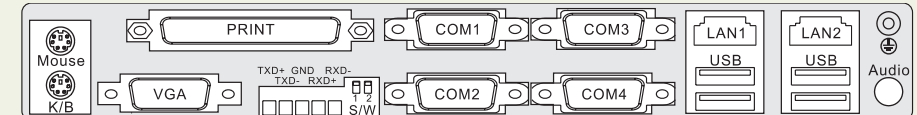
15 inch PCI type - P15FP



19 inch PCI type - P19FP



• 인터페이스 배치





(주)싸이몬 www.cimon.com

I 본사 경기도 성남시 분당구 별말로 48 (야탑동 272-1) 케이디티빌딩 Tel. 031-778-3000 | Fax. 031-778-3009

I 영남지사 경상남도 창원시 의창구 중앙대로 257 (용호동 7-4) 경남무역회관 309호 Tel. 055-285-3636 | Fax. 055-285-3838